

# Univerzální hmoždinka UX

Univerzální hmoždinka pro perfektní upevnění v jakékoli zdi.

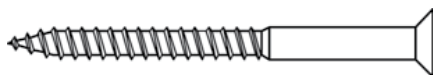
## PŘEHLED



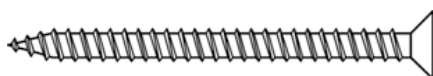
UX univerzální hmoždinka



UX R univerzální hmoždinka s límečkem



Vrut do dřeva



Vrut do dřevotřísky

### Vhodná pro:

- beton
- přepjaté betonové desky s dutým jádrem
- přírodní kámen s hutnou strukturou
- plné cihly
- plné vápenopískové cihly
- plné tvárnice z pórobetonu
- pórobeton
- plné sádrové panely
- svisle děrované cihly
- děrované vápenopískové cihly
- duté tvárnice z pórobetonu
- desky z děrovaných cihel
- duté betonové tvárnice
- sádrokartonové a sádrovláknité desky
- dřevotřísku

### Pro upevnění:

- obrázků
- detektorů pohybu
- osvětlovacích těles
- soklových lišt
- elektrických spínačů
- malých nástěnných poliček
- ručnickových madel
- lehkých zrcadlových skříněk
- schránek na dopisy
- závěsných košů
- kolejnic na záclony
- upevnění lešení



## POPIS

- Univerzální nylonová hmoždinka.
- V plných stavebních materiálech se rozepře, v dutinách se spolehlivě zauzluje.
- Prodlouženou verzi UX 6 použijte s vrty fischer pro dosažení maximální únosnosti v děrovaných materiálech, dvouplášťových sádrokartonových deskách a pro přemostění nenosných krycích vrstev.

### Výhody/přínosy

- Jedinečná konstrukce umožňuje použití v každém stavebním materiálu.
- Šikmá žebra pro optimální vedení vrutu.
- Nová pojistka proti protočení ve tvaru pilových zubů, zabráňuje protáčení hmoždinky ve vyvrtané díře.



- Nízký šroubovací a vysoký utahovací moment – hmoždinka, která doopravdy "táhne".
- Lze použít s vrty do dřeva a dřevotřísky od 4 do 12 mm.
- Natloukáci pojistka umožňuje s předmontovaným vrutem optimální průvlečnou montáž.
- Límeček hmoždinky UX R zabráňuje jejímu zapadnutí hlouběji do vyvrtané díry.

## MONTÁŽ

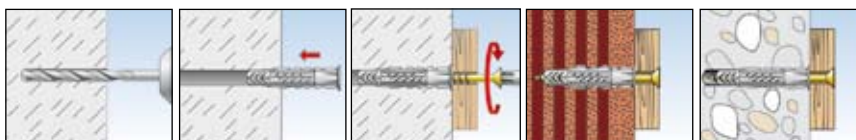
### Typ montáže

- Předsazená montáž
- a průvlečná montáž

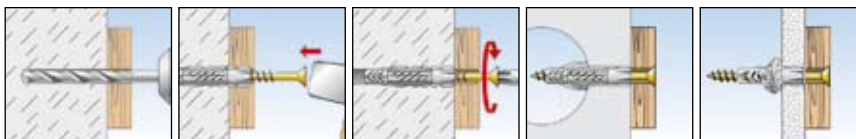
### Montážní informace

- U průvlečné montáže použijte co největší možný  $\varnothing$  vrutu.
- V děrovaných a dutých cihlách a pórobetonu vrtejte bez přiklepu, pro sádrokartonové desky používejte vrták na kov.
- Při používání šroubů s háčkem nebo okem v dutinových cihlách je nutné, aby měly límeček umožňující takové utažení šroubu, při kterém by se hmoždinka plně rozevřela.
- Délka vrutu = délka hmoždinky + tloušťka připevňovaného dílu +  $1 \times \varnothing$  vrutu.

### Předsazená montáž



### Průvlečná montáž



## TECHNICKÉ ÚDAJE



UX hmoždinka



UX R hmoždinka s límečkem



UX hmoždinka s vrutem do dřevotřísky

typ	katalogové číslo	ID	Ø vrtáku	minimální tloušťka podkladového materiálu	min. tloušťka podkladového materiálu	délka hmoždinky	užitná délka	vrut do dřevotřískových desek	počet kusů v balení
			$d_0$ [mm]	$t$ [mm]	$d_p$ [mm]	$l$ [mm]	$d_a$ [mm]	$d_s \times l_s$ [Ø mm]	
UX 5	94721	0	5	40	9,5	30	-	3 - 4	100
UX 5 R	94722	7	5	40	9,5	30	-	3 - 4	100
UX 6 x 35	62754	9	6	45	9,5	35	-	4 - 5	100
UX 6 x 35 R	62756	3	6	45	9,5	35	-	4 - 5	100
UX 6 x 50	72094	3	6	60	9,5	50	-	4 - 5	100
UX 6 x 50 R	72095	0	6	60	9,5	50	-	4 - 5	100
UX 8 x 50	77869	2	8	60	9,5	50	-	4,5 - 6	100
UX 8 x 50 R	77870	8	8	60	9,5	50	-	4,5 - 6	100
UX 10 x 60	77871	5	10	75	12,5	60	-	6 - 8	50
UX 10 x 60 R	77872	2	10	75	12,5	60	-	6 - 8	50
UX 12 x 70	62758	7	12	85	-	70	-	8 - 10	25
UX 14 x 75	62757	0	14	95	-	75	-	10 - 12	20
UX 6 x 35R S/20	94758	6	6	60	9,5	35	20	4,5 x 60	25
UX 6 x 50R S/20	94759	3	6	75	9,5	50	20	4,5 x 75	25
UX 8 x 50R S/15	94762	3	8	70	9,5	50	15	5 x 70	25
UX 8 x 50R S/25	94760	9	8	80	9,5	50	25	5 x 80	25
UX 10 x 60 S/20	94761	6	10	85	12,5	60	20	6 x 85	10



UX RH univerzální hmoždinka



UX WH univerzální hmoždinka

typ	katalogové číslo	ID	Ø vrtáku	minimální hloubka vyvrtané díry	minimální tloušťka podkladového materiálu	délka hmoždinky	rozměry šroubu s hákem	počet kusů v balení
			$d_0$ [mm]	$t$ [mm]	$d_p$ [mm]	$l$ [mm]	$d_s \times l_s$ [Ø mm]	
UX 6 x 35 RH	94407	3	6	45	9,5	35	3,5 x 68	25
UX 6 x 35 WH	94408	0	6	45	9,5	35	3,5 x 52	25
UX 8 x 50 RH	94409	7	8	60	9,5	50	4,4 x 83	25
UX 8 x 50 WH	94410	3	8	60	9,5	50	4,4 x 68	25



UX RH W univerzální hmoždinka

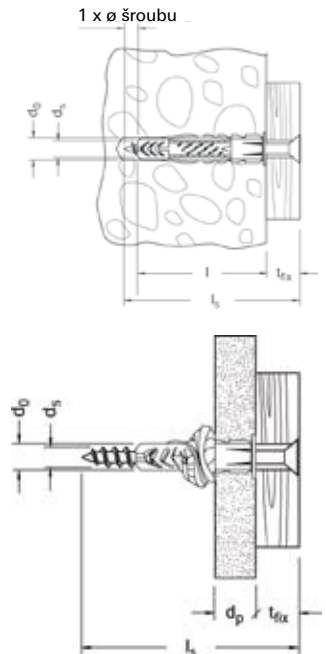


UX WH W univerzální hmoždinka



UX OE W univerzální hmoždinka

typ	katalogové číslo	ID	Ø vrtáku	minimální hloubka vyvrtané díry	minimální tloušťka podkladového materiálu	délka hmoždinky	rozměry šroubu s hákem/okem	počet kusů v balení
			$d_0$ [mm]	$t$ [mm]	$d_p$ [mm]	$l$ [mm]	$d_s \times l_s$ [Ø mm]	
UX 8 x 50 RH W	94412	7	8	60	9,5	50	4,4 x 83	25
UX 8 x 50 WH W	94413	4	8	60	9,5	50	4,4 x 68	25
UX 8 x 50 OE W	94414	1	8	60	9,5	50	4,4 x 83	25



Všeobecné hmoždinky

## ZATÍŽENÍ

Doporučená zatížení  $F_{rec}$  [kN] (zahrnující koeficient bezpečnosti 7)

stavební materiál	UX 5	UX 6	UX 6 L	UX 8	UX 10	UX 12	UX 14
beton $\geq$ B25	0,30	0,40	0,60	0,60	1,00	1,50	1,80
plně cihly $\geq$ Mz 12	0,20	0,20	0,30	0,30	0,50	0,70	0,80
děrované vápenopískové cihly $\geq$ KSL 12	0,30	0,40	0,40	0,50	0,60	0,80	0,80
příčně děrované cihly $\geq$ H1z 12	0,20	0,20	0,20	0,20	0,20	0,30	0,40
pórobeton P4	0,15	0,20	0,20	0,30	0,40	0,60	0,70
sádrokarton 12,5 mm	0,10	0,10	0,10	0,10	0,10	-	-
sádrokarton 2 x 12,5 mm	0,10	0,15	0,15	0,15	0,15	-	-
sádrovláknité desky (Fermacel)	0,20	0,20	0,20	0,20	0,25	-	-
sádrové desky $\rho \geq 0,9 \text{ kg/dm}^3$	-	-	-	0,15	0,35	0,45	0,50

Hodnoty platí při použití vrutů do dřeva s největším průměrem vrutu dle DIN 7998 při horní hranici tolerance.

Hmoždinka je plnou kotevní hloubkou namontována v nosném podkladu. Proces vrtání je třeba přizpůsobit stavebnímu materiálu. Díky možné rozdílné kvalitě spár platí hodnoty pouze pro přímou montáž ve stavebním materiálu.

### DOPORUČENÁ ZATÍŽENÍ

nelze porovnávat mezi jednotlivými výrobci, neboť metodika zkoušení a výpočtu může být rozdílná. **fischer dbá na bezpečnost, proto doporučené hodnoty zatížení pro daný typ kotvy mohou být menší než u jiných výrobců!**