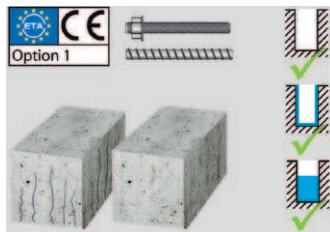


# MIT-SE Plus Vinylesterová malta, bez styrenu



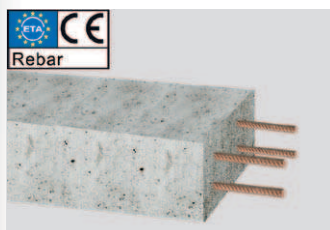
## ETA osvědčení

Evropské technické osvědčení varianta 1 pro beton bez trhlin i trhlinový, se svorníkem a dodatečnou armovací výztuží



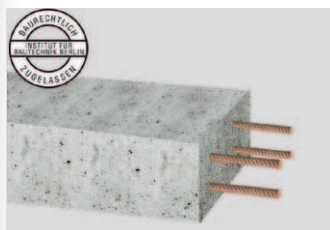
## ETA osvědčení

Evropské technické schválení dle ETAG 029 pro použití v cihelném zdivu



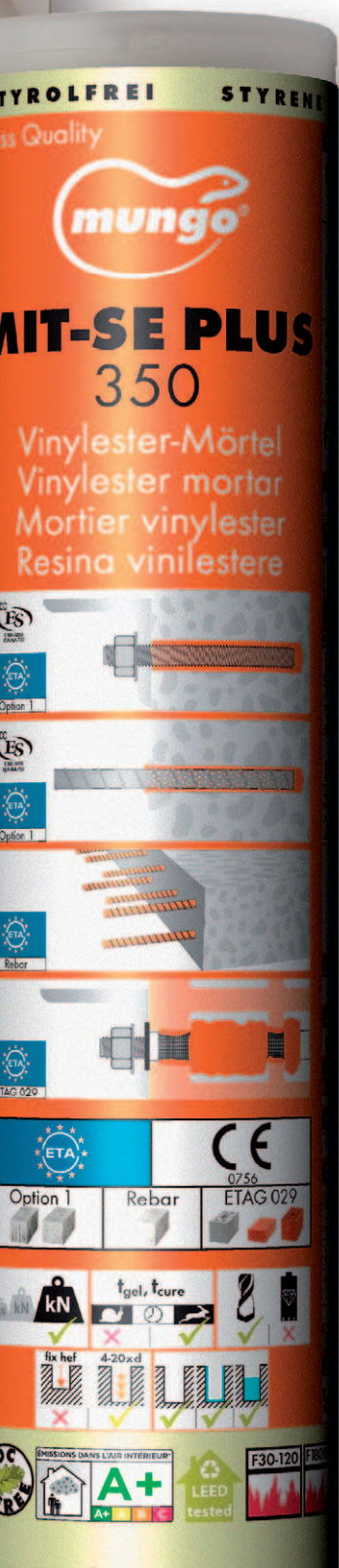
## ETA osvědčení

Evropské technické osvědčení (ETA) pro montáž dodatečné výztuže



## DIBT osvědčení

Německé národní osvědčení pro dodatečnou výztuž

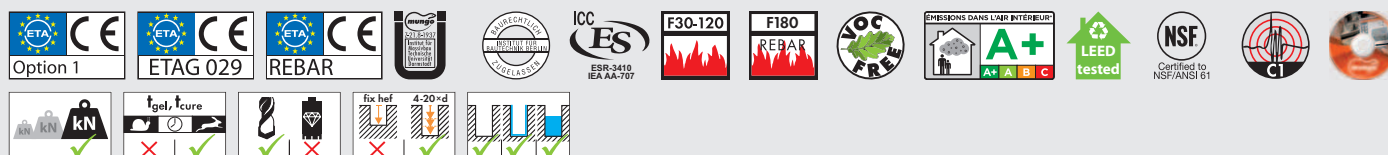
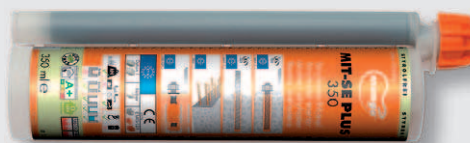


# MIT-SE Plus Vinylesterová malta, bez styrenu



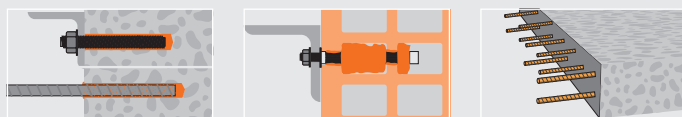
## Charakteristiky

- Evropské technické osvědčení varianta 1 pro beton bez trhlin i trhlinový, se svorníkem a dodatečnou armovací výztuží
- Evropské technické schválení dle ETAG 029 pro použití v cihelném zdivu
- Evropské technické osvědčení (ETA) pro montáž dodatečné výztuže
- Německé národní osvědčení pro dodatečnou výztuž
- ICC-ES Report ESR-3410
- Třída požární odolnosti F30-F120
- Třída požární odolnosti F180 (výztuž)
- Bez VOC dle švýcarské legislativy a certifikované A+ dle DEVL 1101903D / DEVL 1104875A
- LEED - Zpráva o zkoušce
- Certifikováno na pitnou vodu
- Kotvy mohou být také použity při seismické aktivitě v síle kategorie C1
- Univerzální malta pro těžká zatížení do většiny stavebních materiálů
- Aplikace i ve vlhkých a vodou zaplněných vyvrtných otvorech
- Měnitelná usazovací hloubka
- Vhodné pro montáž nad hlavou (do stropu)
- Jednoduchá a rychlá obsluha
- Malý zápach v důsledku nepřítomnosti styrenu
- Barva malty: šedá
- Vnitřní aplikace (zinkováno), vnější aplikace (nerez ocel)



## Příklady použití

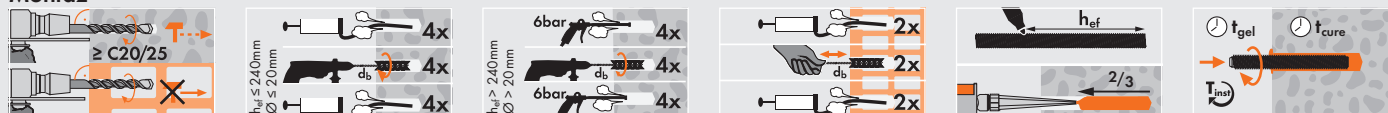
dodatečná montáž výztuže, ocelové konstrukce, dřevěné konstrukce, fasády, fasádní lešení, zábradlí, vysoké regály, stroje, schodiště, žebříky, kabelové lávky, přístřešky, markýzy, zábradlí, konzoly



## Teploty

	≥ -10°C	≥ -5°C	≥ 0°C	≥ +5°C	≥ +10°C	≥ +20°C	≥ +30°C	≥ +35°C	≥ +40°C
Pracovní doba v min. (t <sub>gel</sub> )	90	90	45	25	15	6	4	2	1.5
Doba vytvrzení, suchý otvor / v minutách (t <sub>cure</sub> )	24 h	14 h	7 h	2 h	90	45	25	20	15
Doba vytvrzení, vlhký otvor / v minutách (t <sub>cure</sub> )	48 h	28 h	14 h	4 h	3 h	90	50	40	30

## Montáž



Katalogové číslo	Popis	Jazyky	Obsah	Balení	Množství na paletě
1710024	Kartuš včetně 2 míchadel	DE/GB	165	12	1260

Není součástí osvědčení pro výztuž  
Lze použít se silikonovou pistolí

## MIT-SE Plus Vinylesterová malta bez styrenu, 165 ml kartuš



Katalogové číslo	Popis	Jazyky	Obsah	Balení	Množství na paletě
1710015	Kartuš včetně 2 míchadel	DE/GB/FR/IT/PL	280	12	1152

Lze použít se silikonovou pistolí

## MIT-SE Plus Vinylesterová pryskyřice, bez styrenu, kartuše 280 ml, samo otevírací



**MIT-SE Plus** Vinylesterová malta bez styrenu, 300 ml kartuš

Katalogové číslo	Popis	Jazyky	Obsah	Balení	Množství na paletě
1710017	Kartuš včetně 2 míchadel	DE/GB/FR/IT/PL	300	12	1152
17100170	Kartuš včetně 2 míchadel	RU/CZ/SK/GB/HR/SLO/HU/BG/RO	300	12	1152

Není součástí osvědčení pro výztuž lze použít se silikonovou pistolí

**MIT-KE** Kufřík System MIT-SE Plus 300 ml

40×30×32 cm



Katalogové číslo	Obsah	Jazyky	Obsah	Balení	Množství na paletě
1710102	22 x Kartuší včetně 2 míchadel 1 x Kufřík System IV s vložkou pro kartuše	DE/GB/FR/IT/PL	300	1	16

**MIT-SE Plus** Vinylesterová malta bez styrenu, 350 ml kartuš

Katalogové číslo	Popis	Jazyky	Obsah	Balení	Množství na paletě
1710025	Kartuš včetně 2 míchadel	DE/GB/FR/IT/PL	350	12	1152

**MIT-BE** Maxi-box MIT-SE Plus 350 ml

40×30×23.5 cm



Katalogové číslo	Obsah	Jazyky	Obsah	Balení	Množství na paletě
1710118	20 x MIT-SE Plus 350 ml kartuš vč. 2 míchadel 1 x Maxi-Box	DE/GB/FR/IT/PL	350	1	24

**MIT-SE Plus** Vinylesterová malta bez styrenu, 400 ml kartuš

Katalogové číslo	Popis	Jazyky	Obsah	Balení	Množství na paletě
1710026	Kartuš včetně 2 míchadel	DE/GB/FR/IT/PL	400	12	840
17100260	Kartuš včetně 2 míchadel	RU/CZ/SK/GB/HR/SLO/HU/BG/RO	400	12	840

**MIT-SE Plus** Vinylesterová malta bez styrenu, 825 ml kartuš

Katalogové číslo	Popis	Jazyky	Obsah	Balení	Množství na paletě
1710022	Kartuš včetně 2 míchadel	DE/GB/FR/IT/PL/RU/CZ/SK/HR/SLO/HU/BG/RO	825	6	180

Vhodné pro použití pouze se vzduchovou injektážní pistolí

**MIT-K** Systémový kufr

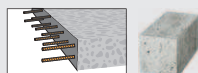
Katalogové číslo	Obsah	Pro	Balení	Množství na paletě
1710110	Vrtací stojan Pumpa Infračervený teploměr Kartáče Rozměr kartáče Čistící příslušenství	MIT-SE Plus MIT60ORE (REBAR)	1	20

**MIT-SE Plus** s MIT-S(r) a MIT-G(r) dle ETA 10/0130

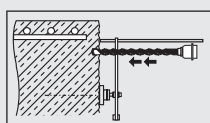
	Vyrtaný otvor $\varnothing$ mm	Minimální usazovací hloubka v mm	Maximální usazovací hloubka v mm	Hloubka vyrtaného otvoru mm	Využitelná délka mm	Otvor vyrtaný v připevňovaném materiálu mm	Kartáček $\varnothing$ mm	Min. osová vzdálenost ukotvení mm	Min. vzdálenost od okraje mm	Utahovací moment (Nm)
	$d_0$	$h_{ef}$ min	$h_{ef}$ max	$h_0$	$f_{fix}$	$d_t$	$d_b$	$s_{min}$	$c_{min}$	$T_{opt}$ max
M8	10	60	160	= hef	0 - 1500	9	12	40	40	10
M10	12	60	200	= hef	0 - 1500	12	14	50	50	20
M12	14	70	240	= hef	0 - 1500	14	16	60	60	40
M16	18	80	320	= hef	0 - 1500	18	20	80	80	80
M20	24	90	400	= hef	0 - 1500	22	26	100	100	120
M24	28	96	480	= hef	0 - 1500	26	30	120	120	160
M27	32	108	540	= hef	0 - 1500	30	34	135	135	180
M30	35	120	600	= hef	0 - 1500	33	37	150	150	200

**MIT-SE Plus** s výztuží jako kotvou dle ETA 10/0130

	Vyrtaný otvor $\varnothing$ mm	Minimální usazovací hloubka v mm	Maximální usazovací hloubka v mm	Hloubka vyrtaného otvoru mm	Kartáček $\varnothing$ mm	Min. osová vzdálenost ukotvení mm	Min. vzdálenost od okraje mm
	$d_0$	$h_{ef}$ min	$h_{ef}$ max	$h_0$	$d_b$	$s_{min}$	$c_{min}$
$\varnothing$ 8	12	60	160	= hef	14	40	40
$\varnothing$ 10	14	60	200	= hef	16	50	50
$\varnothing$ 12	16	70	240	= hef	18	60	60
$\varnothing$ 14	18	75	280	= hef	20	70	70
$\varnothing$ 16	20	80	320	= hef	22	80	80
$\varnothing$ 20	24	90	400	= hef	26	100	100
$\varnothing$ 25	32	100	480	= hef	34	125	125
$\varnothing$ 28	35	112	540	= hef	37	140	140
$\varnothing$ 32	40	128	640	= hef	41.5	160	160

**MIT-SE Plus** pro dodatečnou instalaci výztuže dle ETA 11/0168

	Vyrtaný otvor $\varnothing$ mm	Kartáček $\varnothing$ mm	Minimální kotvení délka v mm	Minimální délka v mm	Maximální instalační délka v mm	Minimální vzdálenost mezi vloženou olnoutou a stávající výztuží v mm	Maximální vzdálenost mezi vloženou olnoutou a stávající výztuží v mm
	$d_0$	$d_b$	$l_{b,min}$	$l_{0,min}$	$l_{max}$		
$\varnothing$ 8	12	14	113	200	1000	$\geq 5 ds / \geq 50$ mm	$\leq 4 ds$
$\varnothing$ 10	14	16	142	200	1000	$\geq 5 ds / \geq 50$ mm	$\leq 4 ds$
$\varnothing$ 12	16	18	170	200	1200	$\geq 5 ds / \geq 50$ mm	$\leq 4 ds$
$\varnothing$ 14	18	20	198	210	1400	$\geq 5 ds / \geq 50$ mm	$\leq 4 ds$
$\varnothing$ 16	20	22	227	240	1600	$\geq 5 ds / \geq 50$ mm	$\leq 4 ds$
$\varnothing$ 20	25	27	284	300	2000	$\geq 5 ds / \geq 50$ mm	$\leq 4 ds$
$\varnothing$ 22	28	30	312	330	2000	$\geq 5 ds / \geq 50$ mm	$\leq 4 ds$
$\varnothing$ 24	32	34	340	360	2000	$\geq 5 ds / \geq 50$ mm	$\leq 4 ds$
$\varnothing$ 25	32	34	354	375	2000	$\geq 5 ds / \geq 50$ mm	$\leq 4 ds$

**Typ vrtání**

	Povolení bez vrtacího stojanu	Povolení s vrtacím stojanem
Příklepové vrtání, < 25mm	30 mm + 0.06 x lv $\geq 2 ds$	30 mm + 0.02 x lv $\geq 2 ds$
Příklepové vrtání, = 25mm	40 mm + 0.06 x lv $\geq 2 ds$	40 mm + 0.02 x lv $\geq 2 ds$
Vrtání s tláčením vzduchem, < 25 mm	50 mm + 0.08 x lv	50 mm + 0.02 x lv
Vrtání s tláčením vzduchem, = 25 mm	60 mm + 0.08 x lv	60 mm + 0.02 x lv

**MIT-SE Plus** s MIT-S(r) a MIT-G(r) dle ETA 12/0544

	Plastové pouzdro pro MIT-SE Plus	Vyrtaný otvor $\varnothing$ mm	Minimální hloubka usazení mm	Hloubka vyrtaného otvoru mm	Využitelná délka mm	Otvor vyrtaný v připevňovaném materiálu mm	Kartáček $\varnothing$ mm	Utahovací moment (Nm)
	MIT-SH-K1	$d_0$	$h_{ef}$	$h_0$	$f_{fix}$	$d_t$	$d_b$	$T_{opt}$ max
Bez pouzdra, M8	13 x 100	10	80	85	0 - 400	9	20	2
S pouzdrům, M8	13 x 100	14	80	105	0 - 400	9	20	2
Bez pouzdra, M10	15 x 100	12	90	95	0 - 400	12	20	2
S pouzdrům, M10	15 x 100	16	90	105	0 - 400	12	20	2
Bez pouzdra, M12	15 x 100	12	90	95	0 - 400	14	20	2
S pouzdrům, M12	15 x 100	16	90	105	0 - 400	14	20	2