

ESA Úderová kotva



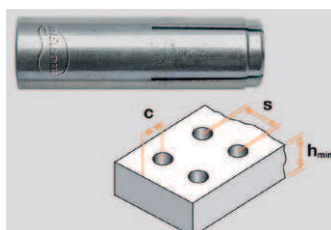
ETAG 001 část 6

Schváleno pro vícenásobné použití v trhlinovém i netrhlinovém betonu pro nenosné konstrukce



F120

Požární odolnost F 120 je součástí osvědčení

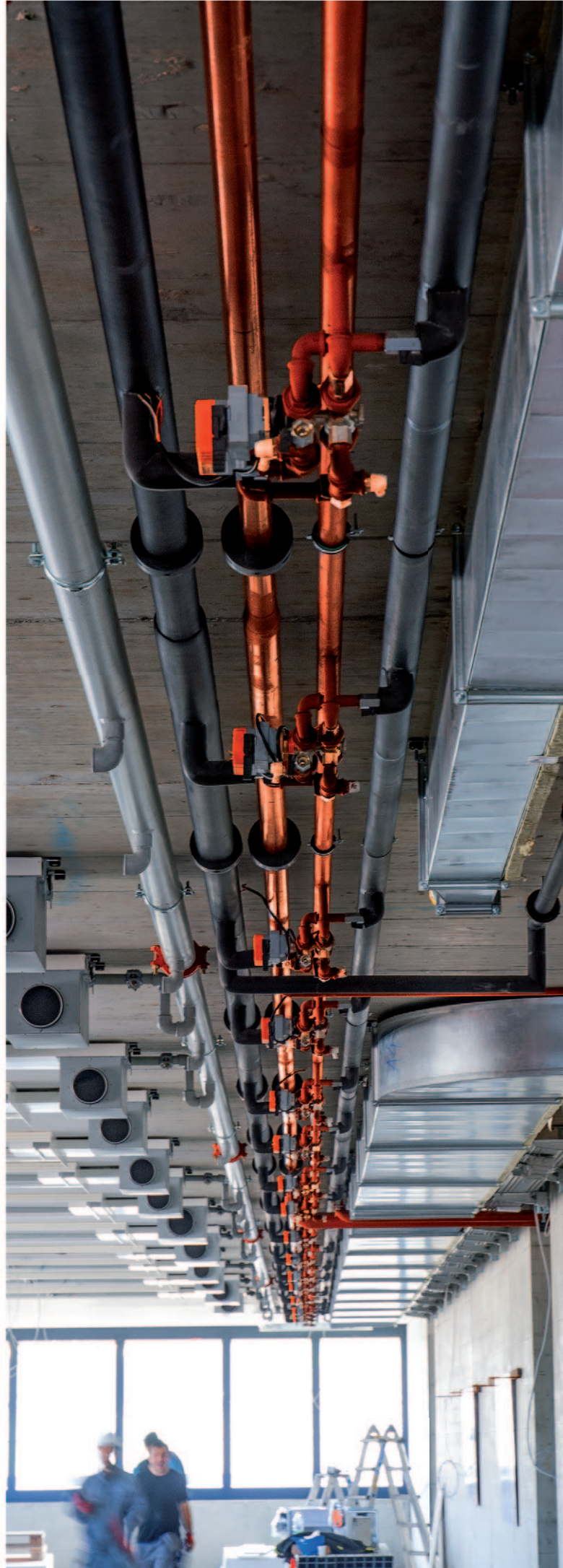


Malé okrajové a osové vzdálenosti



Vnitřní závit

Vhodná pro šrouby a tyče s metrickým závitem

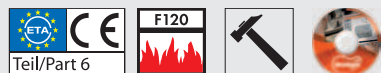


ESA Úderová kotva



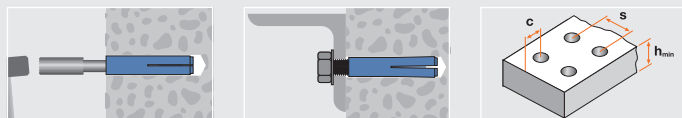
Charakteristiky

- ETAG 001 - 06 - Schváleno pro vícenásobné použití v trhlinovém i netrhlinovém betonu pro nenosné konstrukce
- Požární odolnost F 120 je součástí osvědčení
- Rychlá a jednoduchá instalace
- Mělká hloubka vrtání
- Galvanicky pozinkováno > 5µm
- Nerezová ocel A4/316
- Předsazená montáž
- Vnitřní aplikace (zinkováno), vnější aplikace (nerez ocel)



Příklady použití

potrubí, ventilační systémy, kabelové lávky, zavěšené stropy

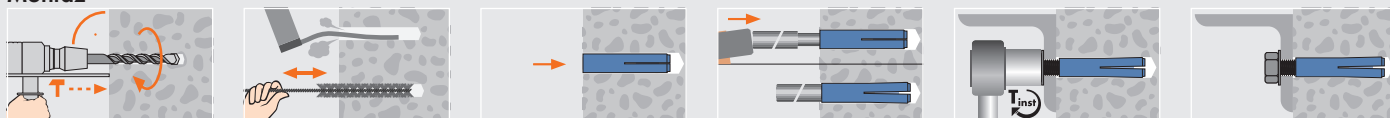


Technické údaje

	Beton C20/25, namáhání v tahu (kN), gatv. 5.8	Beton C20/25, namáhání v tahu (kN), A4-70	Požadovaná osová vzdálenost mm	Požadovaná vzdálenost od okraje mm	Min. tloušťka stavebního materiálu	Utahovací moment (Nm)
			s	c	h _{min}	T _{ut} max
M6	0.52	0.34	200	150	80	4.5
M8	1.02	0.68	200	150	80	11
M10	1.55	1.09	200	150	80	22
M12	2.19	1.56	200	150	100	38
M16	4.53	2.82	260	195	130	98
M20	5.91	-	320	240	160	130

Parciální bezpečnostní faktory odolnosti a též dílčí bezpečnostní faktor o účinnosti γ_F = 1.4 jsou zohledněny / 1 kN ≈ 100 kg

Montáž



Katalogové číslo	Vnitřní závit	Hmoždinka a vrták Ø mm	Hloubka vyvrtaného otvoru mm	Délka hmoždinky mm	Min. hloubka zašroubovaného vrtu v mm	Max. hloubka zašroubovaného vrtu v mm	Balení	Karton
		d d _{nom} = d ₀	h ₀	L	h _{smin}	h _{smax}		
1740306	M6	8	30	25	6	11	100	1600
1740308	M8	10	32	30	8	13	100	1600
1740310	M10	12	42	40	10	15	50	1000
1740312	M12	15	53	50	12	20	50	500
¹⁾ 1740313	M12	16	54	50	12	20	50	500
1740316	M16	20	70	65	16	25	25	200
1740320	M20	25	85	80	20	35	25	150

#1740313 Pro použití s diamantovým vrtákem a diamantovou pilou

¹⁾ Není součástí osvědčení

ESA Úderová kotva



Katalogové číslo	Vnitřní závit	Hmoždinka a vrták Ø mm	Hloubka vyvrtaného otvoru mm	Délka hmoždinky mm	Min. hloubka zašroubovaného vrtu v mm	Max. hloubka zašroubovaného vrtu v mm	Balení	Karton
		d d _{nom} = d ₀	h ₀	L	h _{smin}	h _{smax}		
1750106	M6	8	30	25	6	11	100	1600
1750108	M8	10	32	30	8	13	100	1600
1750110	M10	12	42	40	10	15	50	1000
1750112	M12	15	53	50	12	20	50	500
1750116	M16	20	70	65	16	25	25	200

ESAr Úderová kotva, nerezová ocel A4/316



Katalogové číslo	Vnitřní závit	Hmoždinka a vrták Ø mm	Hloubka vyvrtaného otvoru mm	Délka hmoždinky mm	Min. hloubka zašroubovaného vrtu v mm	Max. hloubka zašroubovaného vrtu v mm	Balení	Karton
		d d _{nom} = d ₀	h ₀	L	h _{smin}	h _{smax}		
1740406	M6	8	30	25	6	11	100	1600
1740408	M8	10	32	30	8	13	100	1600
1740410	M10	12	42	40	10	15	50	1000
1740412	M12	15	53	50	12	20	50	500
1740416	M16	20	70	65	16	25	25	200
1740420	M20	25	85	80	20	35	25	150

ESAK Úderová kotva s límcem



Katalogové číslo	Pro	Balení
1770106	M6	1
1770108	M8	1
1770110	M10	1
1770112	M12	1
1770116	M16	1
1770120	M20	1

ESA-WZ Instalační nářadí pro ESA



ESA-H Instalační nářadí pro ESA s ochranou rukojetí

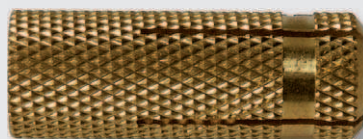
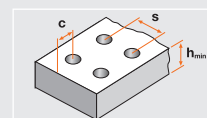
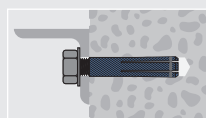
Katalogové číslo	Pro	Balení
1770206	M6	1
1770208	M8	1
1770210	M10	1
1770212	M12	1
1770216	M16	1
1770220	M20	1

ESA-S Instalační nářadí pro ESA, SDS-Plus

Katalogové číslo	Pro	Balení
1770306	M6	1
1770308	M8	1
1770310	M10	1
1770312	M12	1
1770316	M16	1
1770320	M20	1

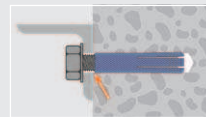
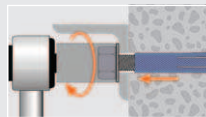
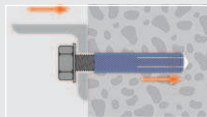
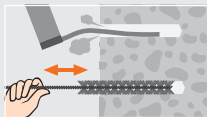
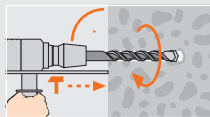
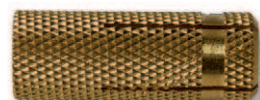
MMD Mosazná kotva**Charakteristiky**

- Odolnost proti korozi
- Předsazená montáž
- Pro vedlejší použití ve vnitřním a venkovním prostoru

**Příklady použití**
konzoly, garnýže**Technické údaje**

	Beton C20/25, tahové zatížení (kN)	Plná cihla, tahové zatížení (kN)	Min. osová vzdálenost ukotvení mm	Min. vzdálenost od okraje mm	Min. tloušťka stavebního materiálu
			S_{min}	C_{min}	h_{min}
M5	0.7	0.55	50	35	30
M6	0.85	0.7	60	40	35
M8	1.5	1.2	65	45	40
M10	2.5	1.6	70	50	45
M12	3.5	2.0	75	55	50

Bezpečnostní faktor 3 / 1 kN ≈ 100 kg

Montáž**MMD** Mosazná kotva

Katalogové číslo	Vnitřní závit	Hloubka vnitřního závitu mm	Hmoždinka o vrták Ø mm	Hloubka vyvrtaného otvoru mm	Balení	Karton
	d	L_{th}	$d_{nom} = d_0$	h_0	FS	SK
1730005	M5	14	6	25	100 01	2400 22
1730006	M6	15	8	28	100 01	2400 22
1730008	M8	18	10	35	100 01	1200 22
1730010	M10	22	12	40	100 01	1200 22
1730012	M12	21	15	45	50 01	600 22