

MSS Ocelolitvinová kotva

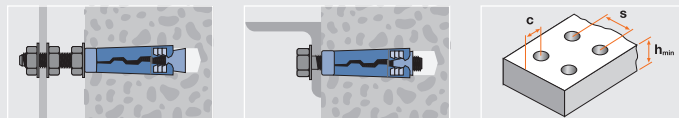


Charakteristiky

- Řízená expanze
- Galvanicky pozinkováno > 5µm
- Předsazená montáž
- Aplikace uvnitř

Příklady použití

potrubí, ocelové konstrukce

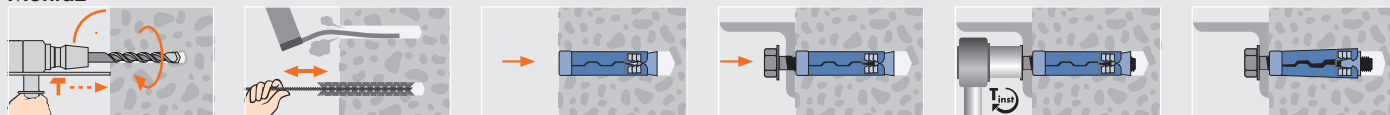


Technické údaje

	Beton C20/25, tahové zařízení (kN)	Beton C20/25, namáhání střížem (kN)	Ohybový moment (Nm)	Požadovaná osová vzdálenost mm	Vzdálenost k okraji, namáhání v tahu mm	Vzdálenost k okraji, namáhání střížem mm	Min. tloušťka stavebního materiálu	Utahovací moment (Nm) beton T_{test}	Velikost klíče
				s	c	c	h_{min}		SW
M6	2.7	6.8	9.4	120	80	100	70	6.5	10
M8	4.8	8.7	17.1	150	100	120	80	15	13
M10	6.2	13.7	34.2	180	120	160	100	27	17
M12	9.7	19.9	60	250	160	180	120	50	19
M16	13.0	25.6	113	290	190	260	190	120	24

Bezpečnostní faktory: Selhání betonu 3 / selhání oceli 2.2 / Uvedené technické údaje jsou platné pouze pro jedno upevnění bez ohledu na okraje a kotevní vzdálenosti / šroub a závitová tyč = Třída oceli 8.8 / 1 kN ≈ 100 kg

Montáž



MSS Ocelolitvinová kotva



Katalogové číslo	Vnitřní závit	Vrták Ø mm	Otvor vyvrtaný v připevňovaném materiálu mm	Délka hmoždinky mm	Hloubka vyvrtaného otvoru mm	Balení	Karton
	d	d_0	d_i	L	h_0	FS	SK
1240604	M6	11	7	45	50	50	600
1240805	M8	13	9	50	55	50	450
1241006	M10	16	12	60	65	50	300
1241207	M12	18	14	75	80	25	150
1241611	M16	25	18	115	120	10	90