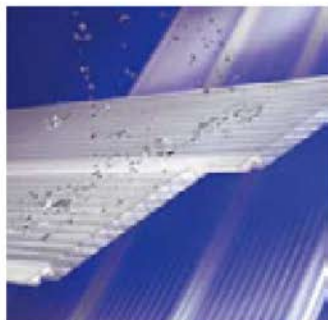




Polykarbonátové dvoustěnné panely  
s patentovým zaklapávacím systémem



## Vlastnosti

- Odolné vlivu počasí
- Odolné proti dešti
- Odolné proti krupobití
- Není třeba instalovat nákladné profily
- Snadná montáž
- Vysoké izolační schopnosti
- Ohni odolné
- Tepelně stabilní
- Nelámavé

## Použití

- Pokládka možná již od 3° sklonu střechy (=5.3%)
- Renovace střech
- Na střechy z vlnitých krytin
- Přístřešky
- Terasy, balkony
- Garáže
- Skleníky
- Zimní zahrady
- ...a coliv Vás napadne



## Materiál

Doporučujeme Guttagliss Easy Click panely pro vytvoření vizuálně zajímavých a atraktivních odloňných obkladů střech nebo obložení stěn s praktickými prvky.

Jakmile jsou panely Guttagliss Easy Click stontopány a připevněny k příčným latím, jsou velmi dobře použitelné k renovaci případně ke zlepšení původních, starých střech z vlnitých materiálů. Přičemž původní nosná konstrukce střechy může zůstat zachována.

Například televizní stanice RTL použila Guttagliss Easy Click pro svou zimní zahradu ve svém sídle IFA Berlín.

Panely jsou na jedné straně CO-EXTRUDED, to znamená že je zde přidána navíc odolná vrstva proti UV záření. Tato strana je při dodání chráněna ochrannou plastovou fólií, kterou je třeba po namontování panelů odstranit.

Panely Guttagliss Easy Click jsou vyráběny z vysoce pevnostního polykarbonátu odolnému silným nárazům. Díky dvojité stěně nabízejí také skvělou tepelnou izolaci.

Kromě použití ke „glazurování“ stěn jsou vhodné také pro použití jako střešní krytina díky svému patentovanému systému zámků (zacvakávání) a to již od 3° sklonu.



Pro zachování co nejdelší životnosti panelů následujte, prosím, montážní návod uvedený na STRANCE XY. Před montáží si pečlivě prostudujte tento návod a ujistěte se, že používáte originál Guttagliss příslušenství určené pro tento účel.

## Podmínky pro instalaci

### Sklon střechy

Minimální sklon střechy 3° = 5.3% (stoupání 5.3 cm pro metr)

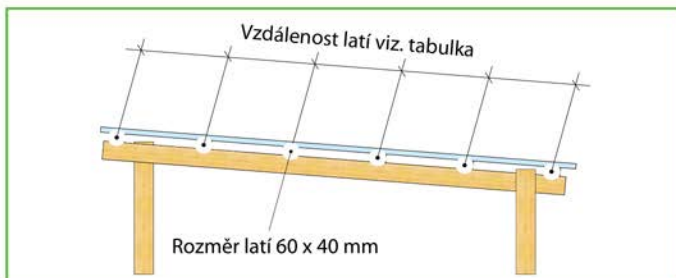
### Strapping - laťování?? spojování?? krokve??

Timber, where possible warp-free glued truss or also metal.

Dřevo, kde je to možné nekřivené lepené armované?? nebo také kovové.

Příčné latě min. 60 x 40 mm. Vzdálenosti latí závisí na sklonu střechy a očekávaném zatížení sněhem. V případě maximálního zatížení sněhem 75 kg/m<sup>2</sup> doporučujeme při uvedeném sklonu následující vzdálenosti:

od 3° sklonu (5.3%)	80 cm
od 10° sklonu (17.6%)	90 cm
od 15° sklonu (26.4%)	100 cm



Natřete plochy krovky bílou barvou nebo je oblepte páskou **Guttaband AL** abyste zabránili lokální akumulaci tepla, které může způsobit deformaci nebo popraskání materiálu. Pokud jde o dřevěné naimpregnované krokve, ty je třeba nechat důkladně proschnout a ventilovat, jinak může dojít ke změně barvy.

### Roztažení/smrštění

Délka panelu se mění působením tepla. S tímto se musí počítat při stavbě a konstrukci. Přesná data jsou uvedena v tabulce "Technická data"

### Kondenzace

Za určitého počasí může krátkodobě kondenzovat voda v komůrkách panelu. Je to způsobeno dizajnem komůrek. Nemá to žádný vliv na materiál a funkci panelů.

### Zadní ventilace

Dle normy DIN 4108 musí být provedena opatření pro zajištění odvětrání zadní stěny. V případě otevřených konstrukcí jako jsou přístřešky na auto, pergoly apod. není třeba toto řešit.

### Zadní ventilace

Dle normy DIN 4108 musí být provedena opatření pro zajištění odvětrání zadní stěny. V případě otevřených konstrukcí jako jsou přístřešky na auto, pergoly apod. není třeba toto řešit.

### Technická data

Délky:	2000, 2500, 3000, 3500, 4000, 5000, 6000 mm
Krycí šířka:	200 mm
Celková šířka:	230 mm
Tloušťka:	16 mm
Barvy:	Průhledná a bronzová
Hmotnost:	2.5 kg/m <sup>2</sup>
Koeficient roztažnosti:	0.065 mm/m°C
Zkouška lomové houževnatosti:	Nezlomeno při 23 °C
Hodnota U:	2.7 W/m <sup>2</sup> (hodnota K)
Prostupnost UV:	0 %
Prostupnost světla:	ca. 71 % (průhledná) ca. 45 % (bronzová)
Stupeň hořlavosti:	Ohni odolné B1 (DIN 4102)
Tepelná stabilita:	from -40°C to +120°C

### Záruka

Záruka začíná dnem dodání Guttagliss Easy Clicku Plus a trvá 10 let. Není prodloužena dodávkou náhradních panelů během záruky.

Záruka garantuje následující vlastnosti a specifikace:

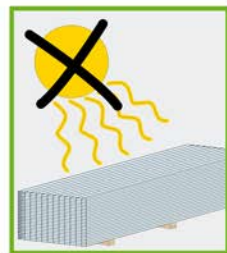
- světelná a barevná stálost Guttagliss Easy Click Plus je měřena a odpovídá normě DIN 5036 a neměla by klesat o více než 8%
- odolnost Guttagliss Easy Click Plus proti proražení již při aplikaci od 3° (=5.3%) sklonu.
- modul elasticity E-modul > 2100 N/mm<sup>2</sup> (dle normy DIN 53457 v tahovém testu při 23°).
- odolnost proti povětrnostním vlivům způsobené mechanickým poškozením a poškozením běžnými kroupami. Případné nároky při poškození kroupami se posuzují pomocí testu simulace krupobití. Vzorky poškozených desek se testují pomocí umělých krup o průměru 20mm které jsou vystřelovány z různých úhlů rychlostí 20 m/s proti povrchu desky.

Podmínky záruky:

- vlivům počasí a jako vnější strana musí být vystavena strana s UV filtrem
- záruka se nevztahuje na poškození způsobené nevhodným použitím výrobku, nevhodným skladováním nebo nevhodnou údržbou výrobku, zejména pak poškození písemně neschválenými chemikáliemi nebo deformací teplem způsobené špatnou konstrukcí a nedostatečným odvětráváním tepla.
- záruka se nevztahuje na poškození způsobené neoriginálními díly a neoriginálním příslušenstvím
- uplatnění nároku musí být provedeno písemně, provázeno s originálním nákupním dokladem a vyřizováno prostřednictvím dealera, kde bylo zboží nakoupeno, to vše před uplynutím záruční doby.

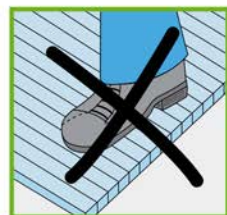
Ostatní specifikace:

- záruka se nevztahuje na případné drobné barevné změny v odstínu barvy desek a drobné odchylky rozměru, které mohou vzniknout postupem času
- záruka se nevztahuje na případné stopy (prohlubně) po kroupách
- v případě, že vznikne oprávněný nárok na reklamaci provázený reklamačním zápisem, poškozené panely budou zdarma vyměněny za nové. Jakékoliv další nároky nebudou akceptovány.



### Skladování

Nikdy neskladujte Easy Click Plus na přímém slunci - u desek naskládaných na sobě hrozí deformace. Desky skladujte na rovném povrchu, chráňte je před zašpiněním a působením vnějšího tlaku. K zakrytí je vhodná bílá folie nebo karton.



### Vstupování

Na desky je možné stoupat pouze přes pevnou podložku širokou nejméně 50cm. Tato podložka musí být zespodu polstrovaná aby nepoškrábala desku. Škrábance jí není možné žádným způsobem z desky odstranit.



### Řezání

K řezání použijte vysokorychlostní ruční nebo stojanovou kotoučovou pilu s vodící lištou a s jemnými karbidovými zuby. Materiál důkladně podložte.



### Mytí a čištění

K mytí používejte výhradně měkké mýdlo s měkkou houbou a hodně vody. Škrábance jí není možné žádným způsobem z desky odstranit.

**Ochrannou folii odstraňte až po montáži.**



1) Polepteře příčné latě reflexní páskou Guttaband AL nebo je natřete barvou na bílo.



2) Nařežte panely na požadovanou délku. Pro převis střechy počítejte 5 - 10 cm navíc. Prach z komůrek vyfoukejte vzduchovou pistolí nebo vysajte vysavačem .



3) Připravte si krajní panely a ořízněte přesahující zámky. Nechte je však kousek přesahovat, cca 2mm, viz. obrázek zde:



4) První strana pro upevnění desky je připravena. Seřízněte pod úhlem rohové spoje. Pořijte úhlovou pilu s možností jemného nastavení a s aretačním čepem.



5) Nyní zatlačte připravené panely do hliníkových profilů tak, aby se seříznuté plochy zámků dotýkaly po celé délce uvnitř profilu. První díl je nyní umístěn na konstrukci, pečlivě na nosníky, **po směru stékání vody!** - zarovnaný a upeněný svorkami. Na straně musí hliníkový profil dostatečné přečnívat přes nosník (odkapávání vody), použijte minimálně dvě podložky viz. obrázek. Tyto podložky rovněž použijte k vyrovnání případných rozdílů v délce nosníků.



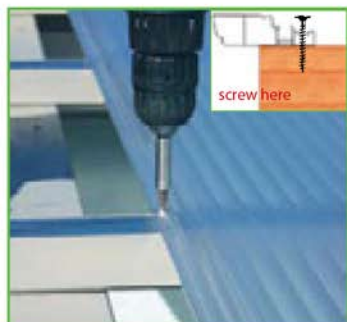
6) Připevněte hliníkový profil ke každému příčnému nosníku. Vyvrátě 4mm díru tak, aby se daly umístit podložky a nevykukovaly zpod porofilu. Pozor ať nevyvrátě díru příliš vysoko.



7) Použijte šroubky **Guttagliss Easy Click** a k nim určené podložky.



8) Jak je patrné z obrázku, panely se šroubují na každý příčný nosník. Pro přiveňování použijte vždy originální **Guttagliss Easy Click** šroubky! Jejich speciální dizajn zajišťuje funkčnost a dokonalé utěsnění. Zašroubování proveďte v místě viz. obrázek a utahujte do chvíle, kdy se projeví jemná deformace panelu.



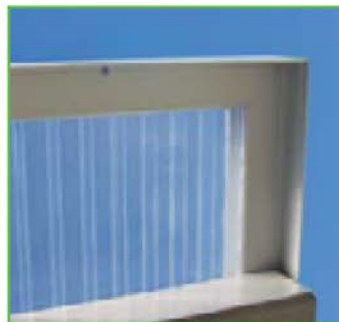
9) Umístěte panely za sebou, zámký na sebe a kousek po kousku je do sebe zacvakejte po celé délce - cvaknutí musí být slyšitelné! Je nezbytné, aby byly všechny zámký dokonale zacváké, předtím, než budete šroubovat dál.



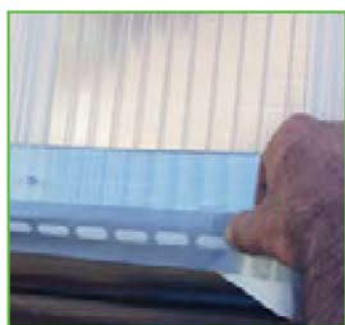
10) Zařízněte poslední panel na potřebnou délku - při počítání vezměte v potaz přesah potřebný pro zasunutí do hliníkového profilu. Zacvkněte poslední panel a nasuňte hliníkový profil, který jste si předtím připravili a uřízli. Přišroubujte profil stejně jako je popsáno v bodě 6.



11) Zařízněte poslední profil na potřebnou délku, nezapomeňte na správné úhly seříznutí. Vyvrtejte řadu 3mm děrek po 10 cm zespodu ukončovacího profilu viz. obrázek. Zlepší se tím větrání případné kondenzace.



12) Nasuňte profil ze strany na desku a kousek po kousku ji od kraje opatrně naklepávejte dovnitř (použijte gumovou paličku nebo podobný šetrný nástroj). Nepoužívejte hrubou sílu.



12) Na vrchní hranu, která přiléhá ke stěně, použijte Guttaband ventilační pásku. Tato zabrání vnikání nečistot a hmyzu, ale je přitom prodyšná a odvětrává případnou vlhkost z komůrek.

13) Pokud je potřeba, použijte napojení na stěnu. Profile zkraťte podle potřeby a navlékněte na něj těsnění. Přiložte napojení zaoblenou stranou ke zdi na stříšku. Připevněte profil na stěnu, nechte mezeru cca 30cm. Ujistěte se, že těsnění doléhá dokonale po celé délce stříšky. Nyní u stěny profil zatěsněte tmelem.



14) Nyní překontrolujte celou stříšku. Všechny spoje a šrouby musí být dostatečně dotazněné, stříška musí být bezpečně spojena s konstrukcí aby byla zajištěna bezpečnost.



15) Montáž stěn se provádí podle stejného postupu jako střecha. Náš všestranný systém nabízí díky modernímu dizajnu široké možnosti uplatnění - rohové konstrukce, prosvětlovací panely, šoupací dveře a podobně..

