

**CZ****Důležité:**

Produkt je vyroben z kvalitních materiálů. Před začátkem montáže si návod důkladně přečtěte, následně ho uchovejte pro budoucí použití.

Upozornění:

Pozor na oheň. Nekuřte a nepoužívejte otevřený oheň (včetně grilu, ohniště, fritézy, pochodně,...) v nebo v okolí přístřešku. Neskladujte v přístřešku hořlavé látky (benzín, kerosin, propan,...) v nebo okolí přístřešku. Nevystavujte krycí plachtu otevřenému ohni nebo jiným tepelným zdrojům. Nepřetěžujte vozík, maximální nosnost je 114 kg. Dávejte pozor při nakládání a vykládání dřeva. Vozík, který je naložen nerovnoměrně, nebo polena jsou naskládána do vysoké výšky, vám může způsobit zranění. Dřevo se může během přepravy pohybovat. Aby se vozík dobře pohyboval, kola by měla být správně nafouknutá. Maximální nafouknutí jsou 2 bary.

Než začnete:

Otevřete balení a ověřte si, že jste obdrželi všechny díly. K tomu vám pomůže seznam dílů v návodu.

Péče a údržba:

Používejte jemný hadr k očištění vozíku. Skladujte vozík na čistém a suchém místě, pokud není používán.

SK**Dôležité:**

Produkt je vyrobený z kvalitných materiálov. Pred začiatkom montáže si návod dôkladne prečítajte, následne ho uschovajte pre budúce použitie.

Upozornenie:

Pozor na oheň. Nefajčite a nepoužívajte otvorený oheň (vrátane grilu, ohniska, fritézy, fagle, ...) v alebo v okolí prístrešku. Neskladujte v prístrešku horľavé látky (benzín, kerozín, propán, ...) v alebo v okolí prístrešku. Nevystavujte kryciu plachtu otvorenému ohňu alebo inému tepelnému zdroju.

Nepreťažujte vozík, maximálna nosnosť je 114 kg. Dávajte pozor pri nakladaní a vykladaní dreva. Vozík, ktorý je naložený nerovnomerne, alebo polená sú naskladané do vysokej výšky, vám môže spôsobiť zranenie. Drevo sa môže počas

prepravy pohybovať. Aby sa vozík dobre pohyboval, kolesá by mala byť správne nafúknutá. Maximálne nafúknutie sú 2 bary.

Než začnete:

Otvorte balenie a overte si, že ste dostali všetky diely. K tomu vám pomôže zoznam dielov v návode.

Starostlivosť a údržba:

Používajte jemný handra na čistenie vozíku. Skladujte vozík na čistom a suchom mieste, pokiaľ nie je používaný.

PL**Ważne:**

Schówek na drewno opałowe jest wykonane z wysokiej jakości materiałów. Przed rozpoczęciem montażu, przeczytaj instrukcje, którą następnie zachowaj do wykorzystania w przyszłości.

Ostrzeżenie:

Uważaj na ogień. Nie palić i nie używać otwartego ognia (grill, kominek, frytownice, pochodnie, itp.) w wewnątrz i wokół zadaszania. Nie przechowywać w zadaszaniu lub w okolicach łatwopalne substancje (benzyna, ropa, propan,...). Chronić plandekę przed ogniem i źródłem ciepła.

Nie przeciążać wózka, maksymalną ładowność jest 114 kg. Uważać podczas załadunku i rozładunku drewna. Wózek załadowany nierównomiernie, lub drewno ułożone w wielkiej wysokości, może spowodować obrażenia. Drewno będzie poruszać się podczas transportu. Do łatwej pracy powinny być odpowiednio napompowane koła. Maksymalnie na 2 bary.

Przed rozpoczęciem:

Otwórz opakowanie i sprawdź, że otrzymałeś wszystkie części. W instrukcji jest lista części.

Pielęgnacja i konserwacja:

Do czyszczenia wózka użyj miękkiej ściereczki. Przechowywać wózek w czystym, suchym miejscu, gdy nie jest w użyciu.

HU**Fontos:**

A fészer minőségi anyagokból készült. A telepítés előtt figyelmesen olvassa el a szerelési



utasításokat, kérjük, őrizze meg későbbi használatra.

Figyelem:

Vigyázzon a tűzre! Ne dohányozzon, és ne használjon nyílt lángot (beleértve a grill, olajsütő, fáklyák, ...), a fészker környékén ugyanakkor a fészkerben sem. Ne tároljon gyúlékony anyagok (benzin, petróleum, propán, ...), a fészkerben sem a közelében. Ne tegye ki a fedő ponyvát nyílt tűznek vagy más hőforrásnak.

Ne terhelje túl a faszállító kézikocsit. A maximális terhelése 114 kg. Legyen óvatos a feldarabolt fa berakása és ugyanakkor a kirakásánál. A kocsi nem egyenletes megterhelése és a túl nagy magasságba helyezett feldarabolt fa, sérülést okozhatnak. A szállítás során a feldarabolt fa mozoghat. A faszállító kézikocsi kerekek helyes felfújása biztosítsa a kézikocsi megfelelő mozgását. A maximális nyomás a kerekekben 2 bar.

Mielőtt elkezdené:

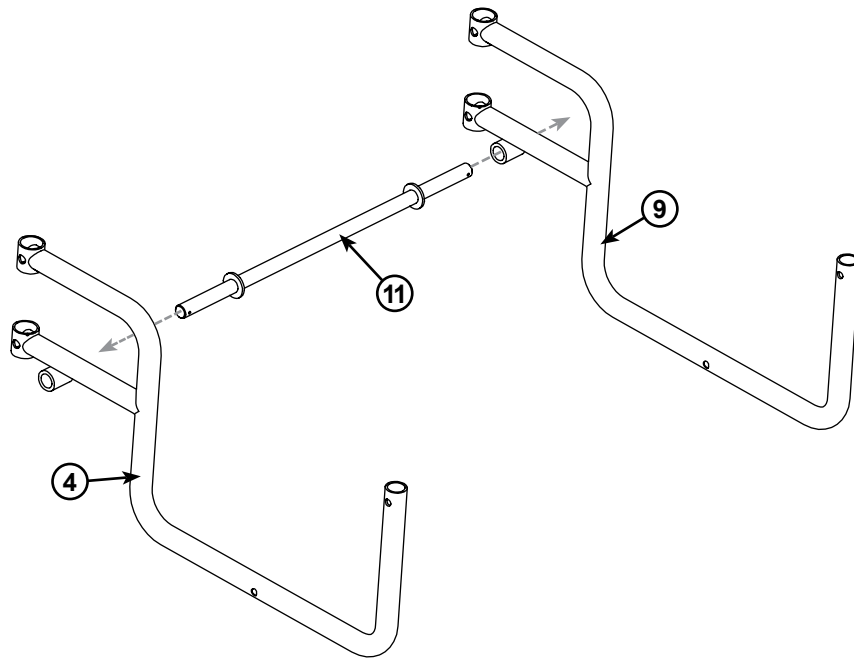
Győződjön meg róla, hogy minden előírt alkatrész megtalálható a csomagolásban, ami szükséges a telepítéshez. Használja az alkatrész listát.

Gondozás és karbantartás:

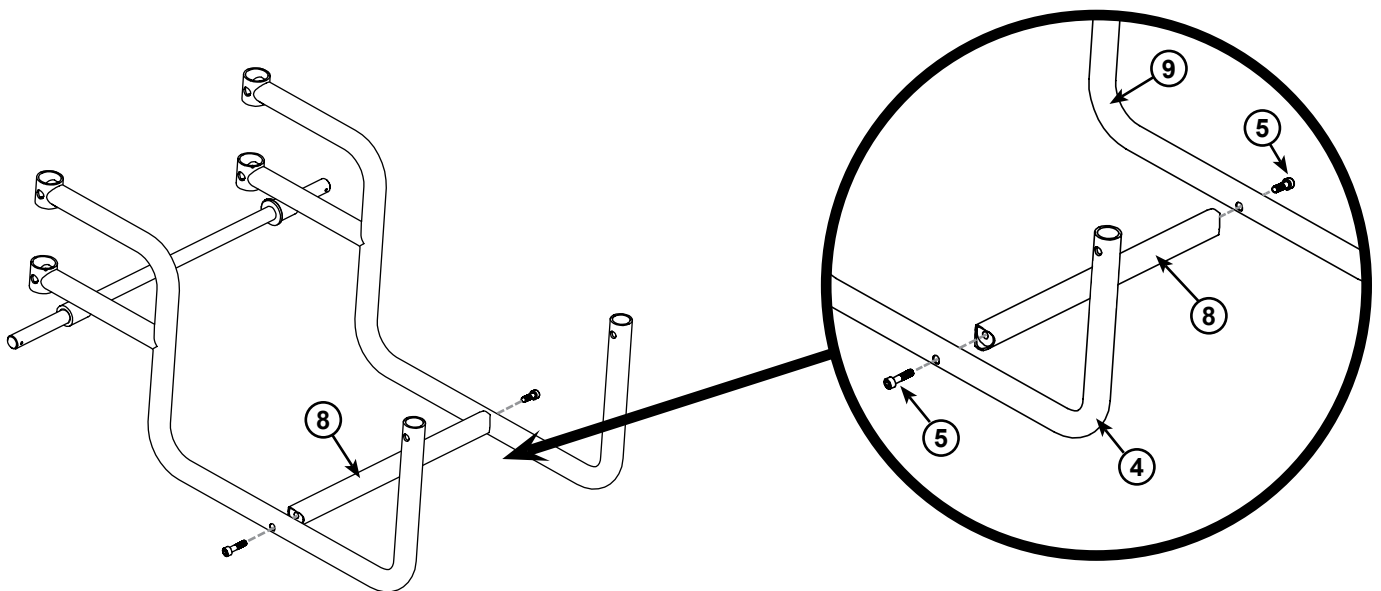
Egy puha rongyot használjon a faszállító kézikocsi tisztításához. Az esetben, ha a faszállító kézikocsit nem használja, tartsa egy tiszta és száraz helyen.

| & v | & | h | † | h @) | U |
|-----|---|---|---|-------|---|
| 1 | M | | | | 2 |
| 2 | u | | | | 2 |
| 3 | - | | | | 2 |
| 4 | O | | | | 1 |
| 5 | r | | | | 8 |
| 6 | - | | | | 1 |
| 7 | r | | | | 6 |
| 8 | o | | | | 1 |
| 9 | h | | | | 1 |
| 10 | h | | | | 1 |
| 11 | \ | | | | 1 |
| 12 | @ | | | | 1 |

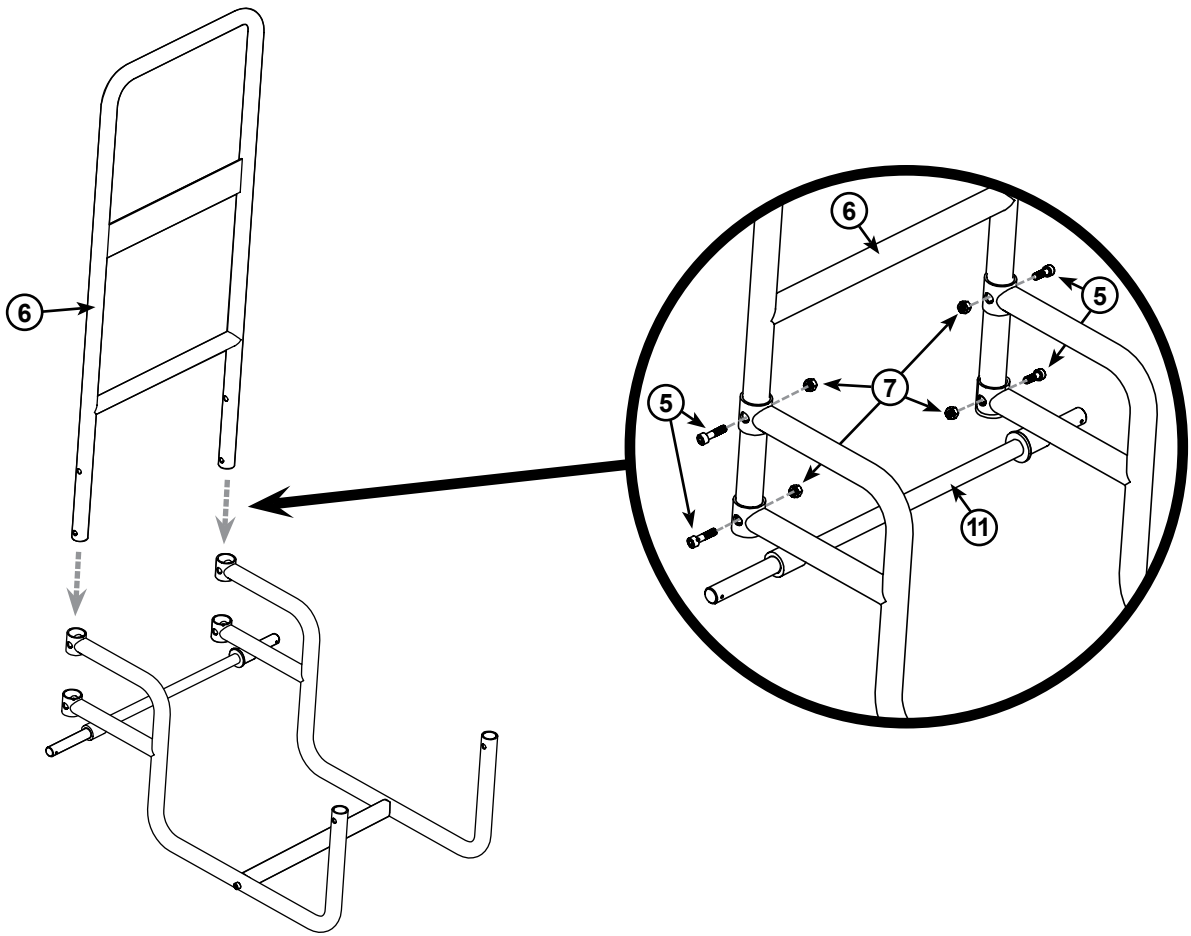
A.



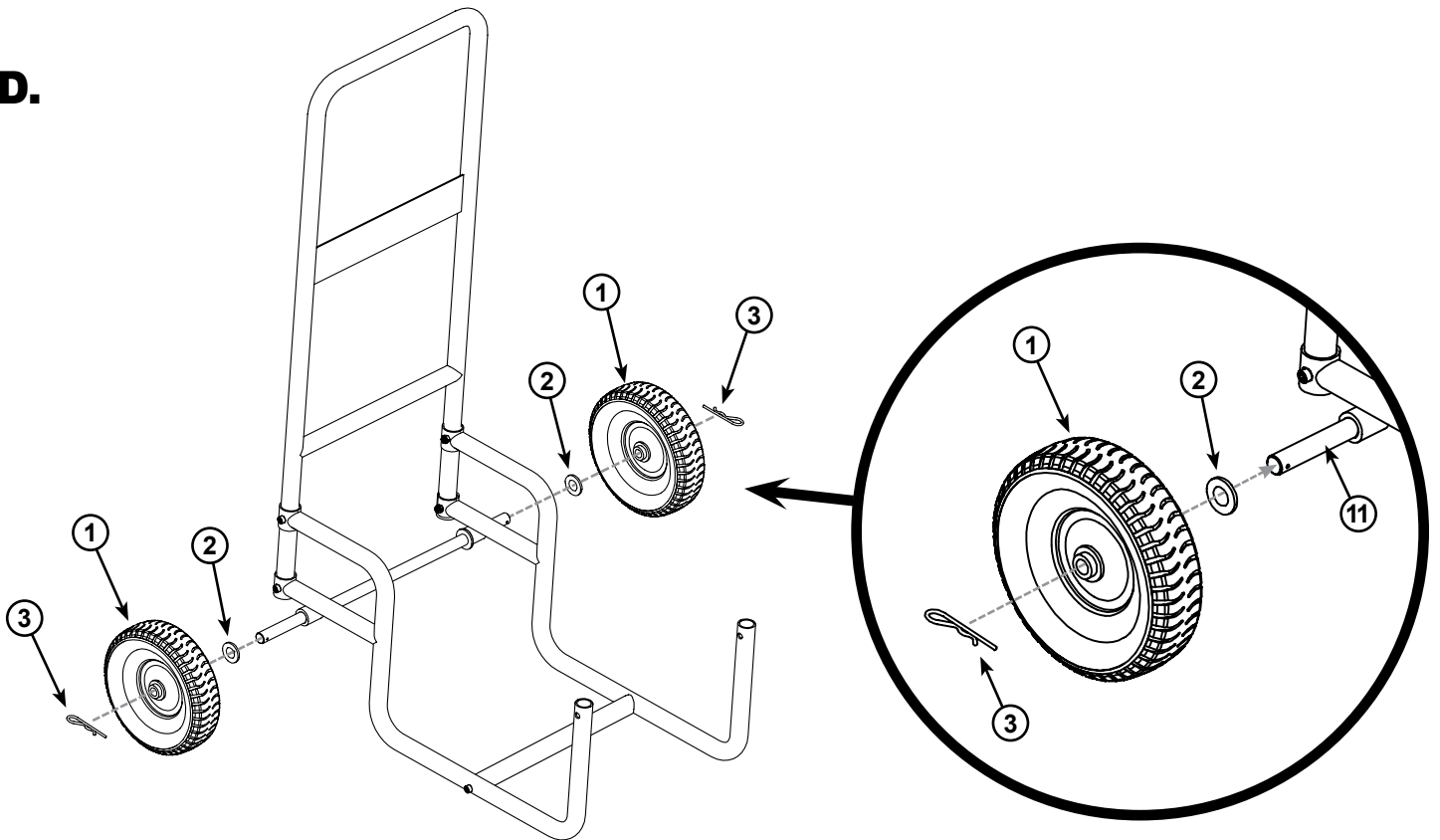
B.



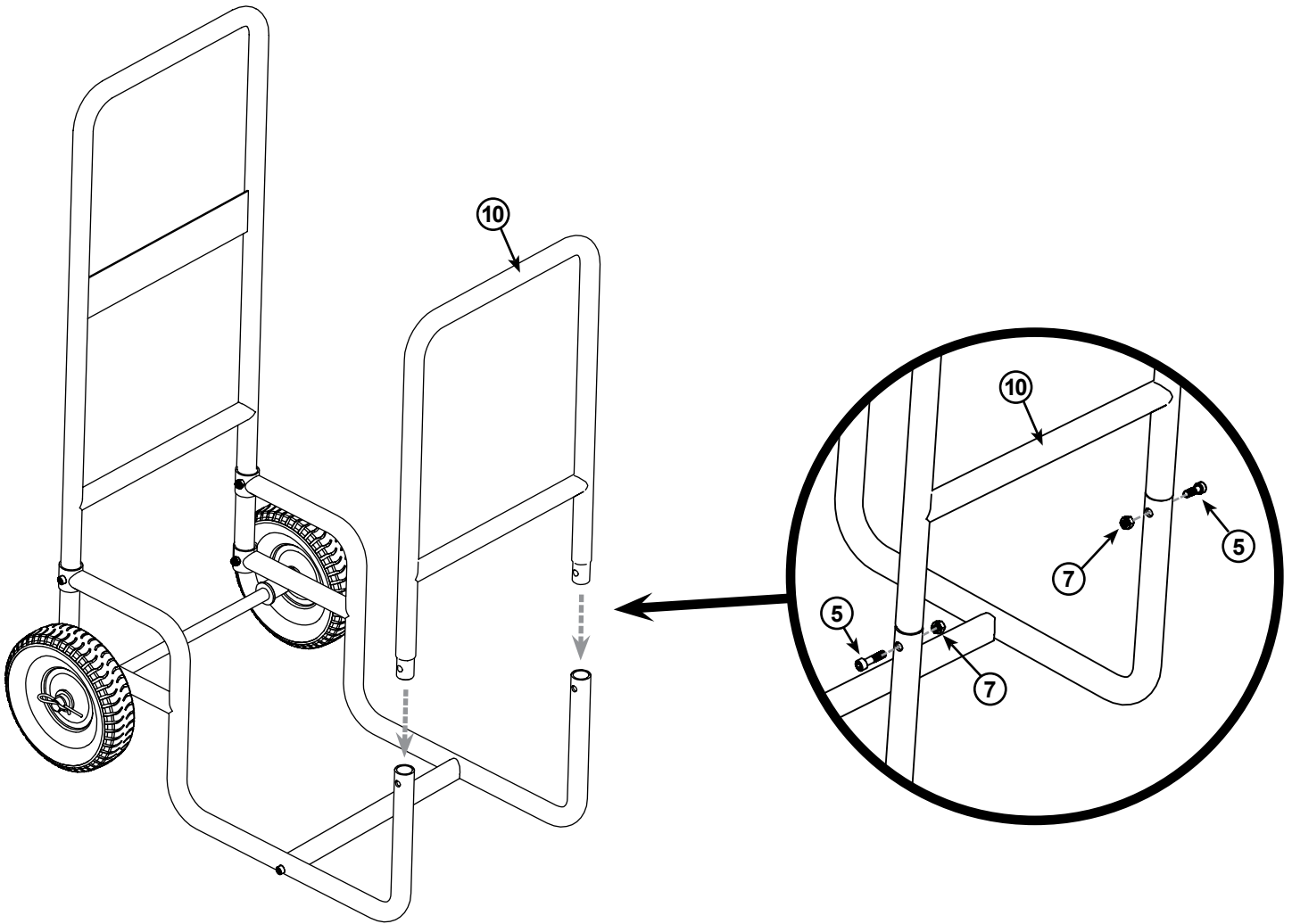
C.



D.



E.



Váš dodavatel



www.lanitgarden.cz

**v případě potíží při stavbě domku
volejte v pracovní dny náš**

HOT LINE tel. +420 323 672 805

(pouze česky / only czech lang.)