

# MMS Kovová konstrukční kotva, typ standard



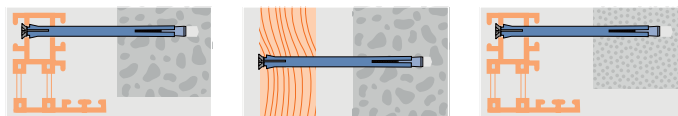
## Charakteristiky

- Pro použití v plných materiálech
- Rozpínací kužel je zajištěn proti rotaci a uvolnění
- Galvanicky pozinkováno > 5µm
- Průchozí montáž
- Aplikace uvnitř



## Příklady použití

okna, konzoly, rámy

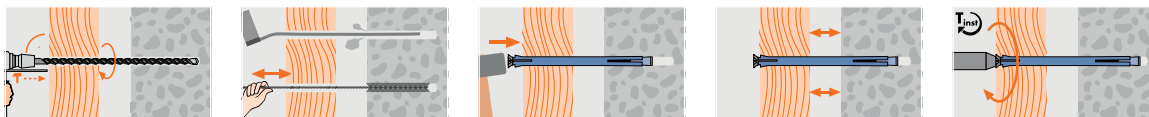


## Technické údaje

	Beton C20/25- C50/60, namáhání v tahu (kN)	Plná cihla, tahové zatížení (kN)	Lehký beton, tahové zatížení (kN)	Utahovací moment (Nm)
MMS 8	0.75	0.5	-	$T_{max}$ 5
MMS 10	1.0	0.5	0.1	8

Bezpečnostní faktor 5 / 1 kN ≈ 100 kg

## Montáž



## MMS Kovová konstrukční kotva, typ standard



8mm

10mm

Katalogové číslo	Hmoždinka a vrták Ø mm $d_{nom} = d_0$	Délka hmoždinky mm L	Hloubka vyvrtaného otvoru mm $h_0$	Využitelná délka mm $f_{fix}$	Bit	Balení
1208071	8	70	45	40	PZ2	100
1208091	8	90	45	60	PZ2	100
1208111	8	110	45	80	PZ2	100
1208131	8	130	45	100	PZ2	100
1210071	10	70	55	30	PZ3	100
1210091	10	90	55	50	PZ3	100
1210111	10	110	55	70	PZ3	100
1210131	10	130	55	90	PZ3	100
1210151	10	150	55	110	PZ3	100
1210181	10	180	55	140	PZ3	100
1210201	10	200	55	160	PZ3	100

# MMM Kovová konstrukční kotva, typ multi



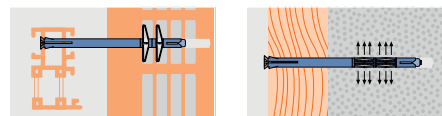
## Charakteristiky

- Rozpínací kužel je zajištěn proti rotaci a uvolnění
- V děrované cihle vrtat bez přiklepu
- Galvanicky pozinkováno > 5 $\mu$ m
- Průchozí montáž
- Aplikace uvnitř



## Příklady použití

okna, profily, konzoly, rámy

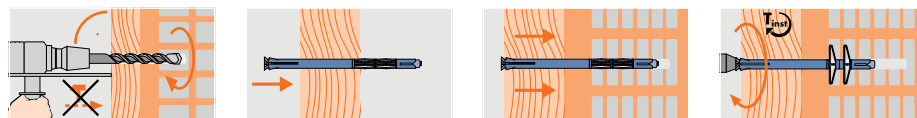


## Technické údaje

	Beton C20/25- C50/60, namáhání v tahu (kN)	Plná cihla, tahové zatížení (kN)	Děrovaná cihla, tahové zatížení (kN)	Lehký beton, tahové zatížení (kN)	Utahovací moment (Nm)
MMM	0.5	0.4	0.3	0.2	$T_{max}$ 8

Bezpečnostní faktor 5 / 1 kN  $\approx$  100 kg

## Montáž



Katalogové číslo	Hmoždinka o vrták $\varnothing$ mm $d_{min} = d_0$	Délka hmoždinky mm L	Hloubka vyvrtaného otvoru mm $h_b$	Využitelná délka mm $l_{ca}$	Minimální hloubka usazení mm $h_{st}$	Bit	Balení
1210112	10	110	80	45	65	PZ3	100
1210132	10	130	80	65	65	PZ3	100
1210152	10	150	80	85	65	PZ3	100
1210182	10	180	80	115	65	PZ3	100

MMM Kovová konstrukční kotva, typ multi

