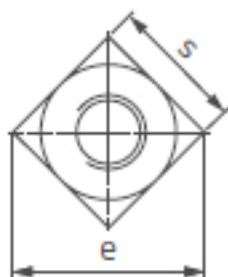
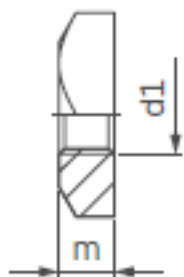


Matice 4hran DIN 557

Čtyřhranná matice z oceli dle normy. Je často používána jako kluzná matice ke spojení profilovaných lišt a je také hlavní částí klecových matic.



d1	s [mm]	e [mm]	m [mm]
M 5	8	11,30	4,00
M 6	10	14,10	5,00
M 8	13	18,40	6,50
M 10	17	24,00	8,00
M 12	19	26,90	10,00
M 16	24	33,90	13,00
M 20	30	42,40	16,00