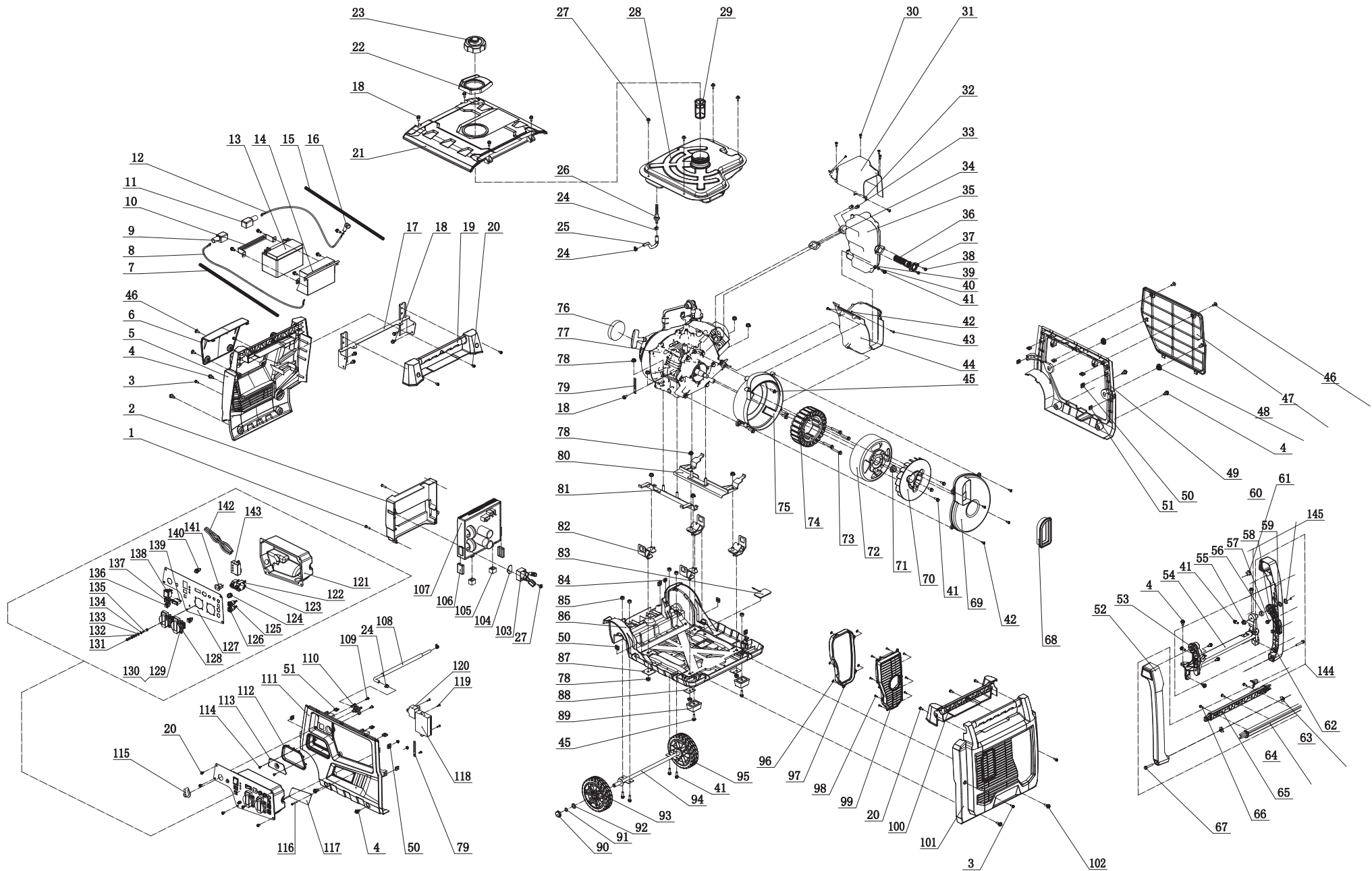


8896222



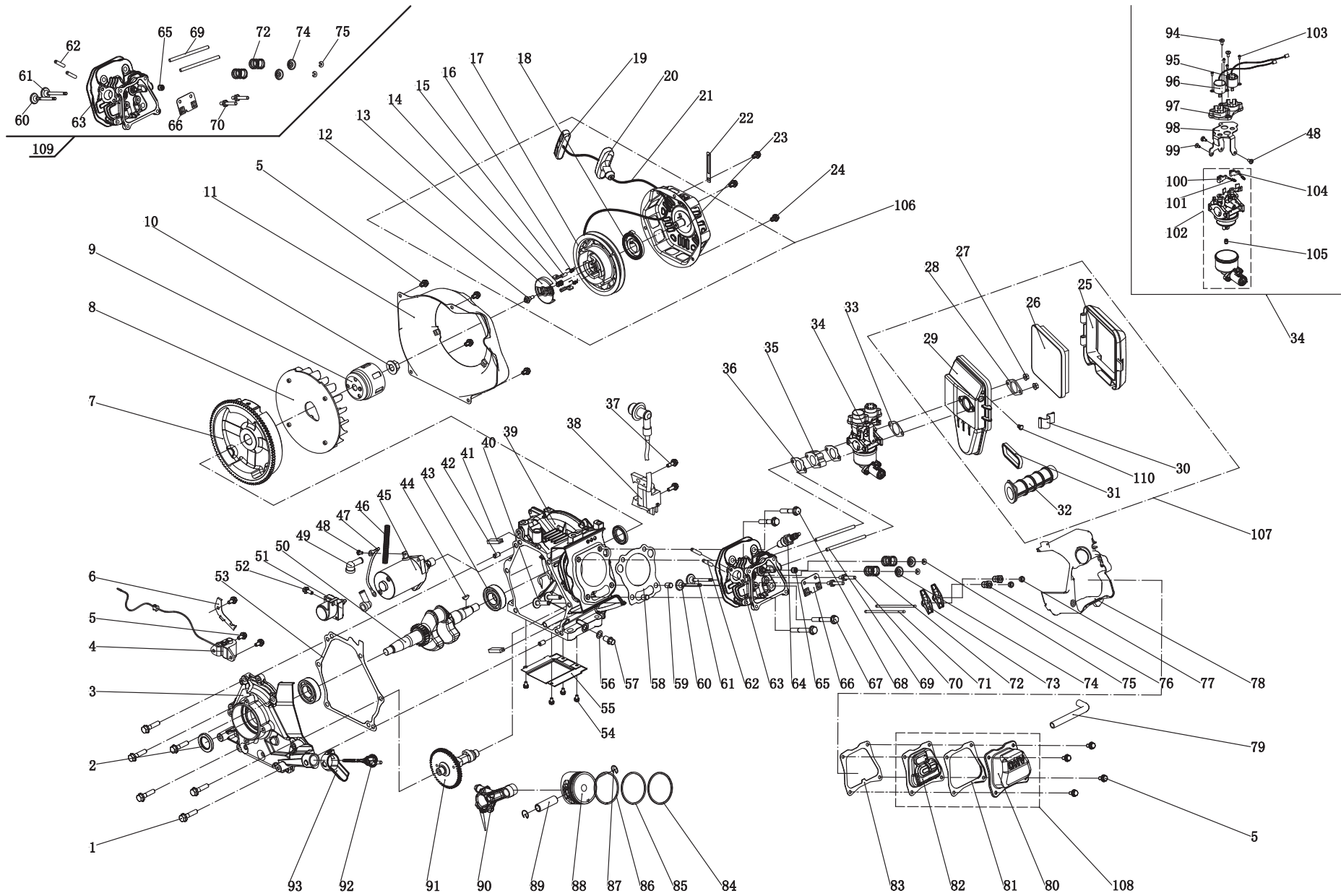
	part number	description	popis	qty/ks	order No. / obj. číslo dílu	set order No. / obj. číslo sady
1	1.818.0520	Screw, M5 x 20	šroub	2		
2	89.220006.00	Air Guide, Control Unit	vedení vzduchu, řídicí jednotka	1		
3	1.9074.4.0516.1	Screw / Washer Assembly, M5 x 16, Black	šroub / podložka	4		
4	2.08.052.1	Bolt, M6 x 16	šroub	10		
5	89.200201.01	Cover, Left, Black	kryt, levý, černý	1		
6	89.200204.01	Protector, Left Cover, Black	chránič, levý kryt, černý	1		
7	5.1320.023	Plastic Corrugated Pipe, Ø6.8 x Ø10 x 530	plastová vlnitá trubka	1		
8	5.1900.073	Black Wire, Battery, 800 mm	černý drát, baterie	1		
9	122.200013.04	Jacket, 9AH Battery, Black	kryt, baterie, černá	1		
10	89.200902.00	Lock Battery	zamykání baterie	1		
11	122.200013.04.3	Jacket, 9AH Battery, Red	kryt, baterie, červená	1		
12	5.1900.013	Red Wire, Battery, 800 mm	červený drát, baterie, 800 mm	1		
13	9.1000.070	Battery, 149.5 x 85 x 94, 7AH	baterie	1	8896222-13	
14	89.200901.00	Supporter, Battery	podpěra, baterie	1		
15	5.1320.026	Plastic Corrugated Pipe, Ø6.8 x Ø10 x 730	plastová vlnitá trubka	1		
16	152.200013.02.3	Jacket, Wire, Red	kryt, červený drát	1		
17	89.201600.01	Supporter, Left, Battery	podpěra, levá, baterie	1		
18	1.5789.0612	Flange Bolt, M6 x 12	šroub příruby	14		
19	89.200701.02	Handle, Left, Black	rukojeť, levá, černá	1		
20	1.9074.4.0512.1	Screw / Washer Assembly, M5 x 12, Black	šroub / podložka	11		
21	89.200500.00.48	Cover, Top, Yellow	kryt, horní, žlutá	1		
22	89.200502.00	Spillway, Fuel Tank	přepad, palivová nádrž	1		
23	83.070100.02	Cap, Fuel Tank	víčko, palivová nádrž	1	8896222-23	
24	2.06.016	Clamp, Ø8.7 x b8	svorka	4		
25	83.070011.03	Fuel Pipe, Fuel Tank To Fuel Valve, Ø5.5xØ9.5	palivová trubka	1		
26	21.070600.03	Connect, AI	připojení AI	1		
27	2.08.068.2	Flange Bolt, M5 x 13	šroub příruby	5		
28	83.071000.05	Fuel Tank	palivová nádrž	1		
29	83.070300.01	Fuel Filter, Fuel Tank	palivový filtr, palivová nádrž	1	8896222-29	
30	1.845.4213	Screw, ST4.2 x 13	šroub	6		
31	83.081400.01	Muffler Protector Assembly, Upper	sestava chrániče tlumiče, vršek	1		
32	83.081004.01	Plate	kovový plát	1		
33	2.02.001	Nut M6, Long	matice M6, dlouhá	2		
34	83.100001.01	Gasket, Exhaust	těsnění, výfuk	1		
35	83.101100.01	Muffler Assembly	tlumiče	1		
36	46.101300.08	Spark Arrester Assembly	lapač jisker	1	8896222-36	
37	46.101503.08	Plate, Spark Arrester	kovový plát	1	8896222-37	
38	1.9074.4.0514	Screw / Washer Assembly, M5 x 14	sestava šroubu / podložky	2		
39	1.971.06	Washer, Ø6	podložka	1		
40	1.93.06	Lock Washer, Ø6	zámková podložka	4		
41	1.5789.0615	Flange Bolt, M6 x 15	šroub příruby	7		
42	1.845.4816	Screw, ST4.8 x 16	šroub	6		
43	1.845.4219	Screw, ST4.2 x 19	šroub	1		
44	83.081500.01	Muffler Protector Assembly, Lower	spodní chránič tlumiče	1		

	part number	description	popis	qty/ks	order No. / obj. číslo dílu	set order No. / obj. číslo sady
45	1.5789.0620	Flange Bolt, M6 x 20	šroub příruby	5		
46	2.08.055.1	Bolt, Maintenance Cover, Black	šroub, údržbový kryt, černý	4		
47	89.200402.00.48	Protector, Rear Cover, Yellow	chránič, zadní kryt, žlutý	1		
48	81.200103.00	Groove Jacket	drážkovaný ochranný kryt	2		
49	89.200401.00.48	Supporter, Rear Cover, Yellow	podpěra, zadní kryt, žlutá	1		
50	2.02.014	Nut M6, Square	matice M6, čtvercová	12		
51	2.02.010	Cage Nut, M5	klecová matice	8		
52	89.200701.03.2	Handle, Left, Black	rukojeť, levá, černá	1		
53	89.200704.01.2	Bracket, Left, Black	držák, levý, černý	1		
54	83.201600.05	Supporter, Right	pravý chránič	1		
55	1.6187.1.08	Nut M8	matice	2		
56	2.13.001	Bushing, Ø13.3 x Ø19.3 x 8	pouzdro	2		
57	1.5789.0612.1	Flange Bolt, M6 x 12, Black	šroub příruby, černý	4		
58	89.200704.02.2	Bracket, Right, Black	podpěra, pravá, černá	1		
59	2.03.001	Bushing, Ø13.3 x Ø19.3 x 2	pozdro	2		
60	2.03.002	Washer, Ø13 x Ø20 x 2.5	podložka	2		
61	2.08.002	Bolt, M8 x 28	šroub	2		
62	89.200701.04	Handle, Right, Black	rukojeť, pravá, černá	1		
63	2.02.002	Nut M6, T-Style	matice	2		
64	89.200705.01	Handle, Upper, Black	rukojeť, horní, černá	1		
65	89.200705.02	Handle, Lower, Black	rukojeť, spodní, černá	1		
66	1.9074.3.0512.1	Screw / Washer Assembly, M5 x 12, Black	šroub /podložka, M5 x 12, černá	3		
67	1.5789.0635.1	Flange Bolt, M6 x 35, Black	šroub příruby, M6 x 35, černý	2		
68	83.190006.01	Rubber Sleeve, End Cover	gumová objímka, koncový kryt	1	8896222-68	
69	83.190003.01	End Cover, Generator	koncový kryt, generátor	1		
70	83.190001.01	Fan, Generator	ventilátor, generátor	1		
71	2.02.006	Flange Nut, M14 x 1.5	příruba matice	1		
72	83.191100.01	Rotor Assembly	rotor	1	8896222-72	
73	1.5789.0645	Flange Bolt, M6 x 45	šroub příruby	4		
74	83.191200.12	Stator Assembly	stator	1	8896222-74	
75	83.190002.01	End Cover, Mortor	koncový kryt, motor	1		
76	89.200021.00	Foam	pěna	1		
77	8896222	Engine	motor	1		
78	1.6177.1.08	Lock Nut M8, Flange	pojistná matice, příruba	12		
79	2.05.050	Clamp, 100, Wire	Svorka, drát	2		
80	83.201600.02	Supporter, Left	podpěra, levá	1		
81	83.201600.01	Supporter, Right	podpěra, pravá	1		
82	83.201200.01	Motor Mount	držák motoru	4		
83	83.200607.01	Plug, Oil Drain Hole	zátko, otvor pro vypouštění oleje	1		
84	2.02.034	Nut M5, Square	matice, čtvercová	2		
85	1.6182.06	Nut M6	matice	6		
86	89.200601.00	Base Setting Component	základna, spodek elektrocentrály	1		
87	83.200609.02	Steel Plate 2	ocelová deska	2		

	part number	description	popis	qty/ks	order No. / obj. číslo dílu	set order No. / obj. číslo sady
88	83.200609.01	Steel Plate 1	ocelová deska 1	2		
89	83.201400.01	Rubber Pad	gumová podložka	2		
90	83.201702.01	Plug, Wheel	závlačka, kolo	2		
91	1.894.1.12	Retaining Ring, Ø12	pojistný kroužek	2		
92	1.848.12	Washer, Ø12	podložka	2		
93	83.201701.01	5.5 in. Wheel, Left	levé kolo	1		
94	83.201500.01	Axle	náprava	1		
95	83.201701.02	5.5 in. Wheel, Right	pravé kolo	1		
96	83.200305.01	Spring Patch	pružinová klapka	5		
97	83.200304.01	Rubber Seal, Muffler Cover	gumové těsnění, kryt tlumiče výfuku	1		
98	1.845.3595	Screw, ST3.5 x 9.5	šroub	8		
99	89.200303.00	Muffler Cover, Black	kryt tlumiče, černý	1		
100	89.200701.01	Handle, Right, Black	rukojeť, pravá, černá	1		
101	89.200302.00	Cover, Right Side, Black	kryt, pravá strana, černá	1		
102	2.08.075.1	Bolt, M6 x 20, Black	šroub, černý	2		
103	5.1800.003	Rectifier	usměrňující můstek - DC12V	1		
104	83.220003.01	Pressure Plate, Control Unit	přítlačná deska, řídicí jednotka	1		
105	81.220002.00	Mount Rubber, Control Unit	gumový stojánek, řídicí jednotka	2		
106	81.220001.00	Protector, Control Unit	chránič, řídicí jednotka	2		
107	89.221000.11	Control Unit, 2.8KW, 230V/50Hz, Wireless Parallel, With Reset	řídicí invertorová jednotka 2,8kW, 230V/50Hz	1	8896222-107	
108	83.070011.02	Fuel Pipe, Fuel Valve To Carburetor	palivová hadička	1		
109	1.845.4819	Screw, ST4.8 x 19	šroub	2		
110	83.070400.01	Fuel Valve	palivový ventil	1	8896222-110	
111	89.200101.00.48	Front Cover, Yellow	žlutá přední strana krytu	1		
112	89.200106.00	Protector, Front Cover	chránič, přední kryt	1		
113	89.061200.00.2	Guide Plate, Rope, Black	vodící deska start šňůry	1		
114	1.823.0408.1	Screw, M4 x 8, Black	šroub, černý	2		
115	83.070001.01	Knob, Fuel Valve	knoflík palivového ventilu	1		
116	1.818.0425.2	Screw, M4 x 25, Black	černý šroub	2		
117	89.03.1.2	Panel, Black	černý panel	1		
118	5.1830.006	Remote module WR0601	modul dálkového ovládání	1	8896222-118	
119	1.845.3513	Screw, ST3.5 x 13	šroub	3		
120	5.1820.009	Charger EC0806	nabíječka	1	8896222-120	
121	89.210002.00	Control Box	ovládací skříňka	1		
122	5.1210.916	AC 16A jistič, tlačítko	16A ampérový jistič, tlačítko	1	8896222-122	
123	5.1200.308	DC 8A jistič, tlačítko	8A ampérový jistič, tlačítko	1	8896222-123	
124	5.1460.003	Pilot Lamp	kontrolka	1		
125	83.210001.00.3	Connect Port, 125V/25A, Red	červený připojovací port	1		
126	83.210001.00.1	Connect Port, 125V/25A, Black	černý připojovací port	1		
127	89.019.30.2	Control Panel, Black	černý ovládací panel	1		
128	5.1120.004	AC zásuvka 16A/230V	AC zásuvka 16A/230V	2		
129	1.819.0414.2	Screw M4x14	šroub	8		
130	1.6177.1.04.2	Lock Nut M4, Flange	pojistná matice, příruba	8		
131	1.6170.05.1	Nut M5, Black	černá matice	2		
132	1.93.05.1	Lock Washer, Ø5, Black	černá pojistná podložka	2		

	part number	description	popis	qty/ ks	order No. / obj. číslo dílu	set order No. / obj. číslo sady
133	1.97.1.05.1	Washer, Ø5, Black	černá podložka	2		
134	1.862.05	Lock Washer, Ø5, Toothed	ozubená pojistná podložka	1		
135	1.5783.0520.1	Bolt, M5 x 20, Black	černý šroub	1		
136	5.1040.004	Remote Program Button	tlačítko, reset programu	2	8896222-136	
137	5.1010.003.1	Switch, Economy, Black	černý spínač, ekonomický režim motoru	1	8896222-137	
138	5.1000.015.3	Ignition Switch, Red	hlavní spínač zapalování - startu, červený	1	8896222-138	
139	5.1000.014.3	Switch	spínač baterie	1	8896222-139	
140	5.1040.009	Button, Throttle Control	tlačítko ovládání plynu	1	8896222-140	
141	5.1110.000	Receptacle, DC 12V	DC 12V zásuvka	1		
142	8896222.21.10	Wire Assembly	svazek drátů	1		
143	83.210016.00	Speed Limiter, Portfire	LED kontrolní panel	1	8896222-143	
144	89.200700.00	Handle Assembly	sestava rukojeti	1		
145	89.201600.00	Supporter Assembly	sestava podpěr	1		

8896222 engine



	part number	description	popis	qty/ks	order No. / obj. číslo dílu	set order No. / obj. číslo sady
1	1.5789.0835	Flange Bolt M8 x 35	šroub příruby	6		
2	2.11.014	Oil Seal	těsnění	2	8896222-E2	
3	83.030007.01	Cover, Crankcase	kryt, kliková skříň	1		
4	83.127000.01	Oil Level Sensor	snímač hladiny oleje	1	8896222-E4	
5	1.5789.0612	Flange Bolt M6 x 12	šroub příruby	11		
6	83.030010.01	Plate, Coil	deska, cívka	1		
7	83.120100.04	Flywheel	setrvačnick	1		
8	83.080001.01	Cooling Fan	větrák	1		
9	83.060001.01	Pulley, Starter	kladka, startér	1		
10	2.02.006	Flange Nut M14 x 1.5	přírubová matice	1		
11	83.080100.01.1	Fan Cover	kryt ventilátoru	1		
12	45.060008.00	Screw, Ratchet Guide	šroub, vedení ráčny	1		
13	45.060007.00	Ratchet Guide	vodítko ráčny	1		
14	45.060009.00	Spring, Ratchet Guide	pružina, vodítka ráčny	1		
15	45.060002.00	Starter Ratchet, Iron	startovací rohatka, železo	2		
16	45.060003.00	Spring, Ratchet	pružina rohatky	2		
17	21.061001.01	Reel, Recoil Starter	naviják, startovací kladka	1		
18	21.061005.00	Spring, Recoil Starter	pružina, startovací kladka	1		
19	81.061010.01	Holder, Rope	držák, lanko	1		
20	81.061006.00	Grip, Rubber	gumová rukojeť	1		
21	2.10.001.1	Rope, Ø4 x 1570, Black	černé lanko	1		
22	2.05.056	Clamp, 97 mm, Wire	svorka	1		
23	89.061100.00.1	Cover, Recoil Starter	kryt, startovací kladka	1		
24	1.5789.0608	Flange Bolt M6 x 8	šroub příruby	3		
25	83.091200.01	Cover, Air Cleaner	kryt, čistič vzduchu	1		
26	83.091300.01	Element, Air Cleaner	filtrační vložka	1	8896222-E26	
27	1.6177.1.06	Flange Nut M6	přírubová matice	2		
28	83.090001.01	Flange, Steel	příruba, ocel	1		
29	83.091100.01	Base, Air Cleaner	základna, vzduchový filtr	1		
30	83.091006.01	Buckle	spona	1		
31	83.091002.02	Seal	těsnění	1	8896222-E31	
32	83.090004.01	Pipe, Air Cleaner	trubka, vzduchový filtr	1		
33	83.130004.01	Gasket, Air Cleaner	těsnění, vzduchový filtr	1	8896222-E33	
34	83.130000.02	Carburetor Assembly	karburátor	1	8896222-E34	
35	83.130001.01	Insulator, Carburetor	izolátor, karburátor	1		
36	83.130002.01	Gasket, Insulator	těsnění, izolátor	2	8896222-E36	
37	1.5789.0620	Flange Bolt M6 x 20	šroub příruby	2		
38	83.123000.01	Ignition Coil	zapalovací cívka	1	8896222-E38	
39	83.030100.02.1	Crankcase	kliková skříň	1		
40	83.040013.01	Lifter, Valve	zvedač, ventil	2		
41	83.030013.01	Seal Strip, Crankcase Cover	těsnící lišta, kryt klikové skříně	2		
42	2.04.002	Dawel Pin 8 x 14	kolík	2		
43	1.276.6205	Bearing 6205	ložisko	2		
44	2.14.017	Woodruff Key 4 x 6.5 x 16	woodruff klíč	1		
45	83.125100.01	Starter Motor	startovací motor	1	8896222-E45	

	part number	description	popis	qty/ ks	order No. / obj. číslo dílu	set order No. / obj. číslo sady
46	5.1300.008	Plastic Corrugated Pipe, Ø4	plastová vlnitá trubka	1		
47	5.1900.065	Red Wire, 130 mm	červený drát	1		
48	1.9074.3.0508	Screw/Washer Assembly M5 x 8	sestava šroubu/podložky	3		
49	152.200013.01	Sheath, Rubber	krytka, guma	2		
50	83.050100.01	Crankshaft	klikový hřídel	1		
51	83.125200.01	Relay, Starter	relé, startér	1	8896222-E51	
52	1.5789.0615	Flange Bolt M6 x 15	šroub příruby	1		
53	83.030008.01	Gasket, Crankcase Cover	těsnění, víko klikové skříně	1	8896222-E53	
54	1.9074.4.0510	Screw/Washer Assembly M5 x 10	šroub, podložka	4		
55	83.080014.01.01	Air Guide Board	vodítko vzduchu - deska	1		
56	2.03.016	Washer Ø10 x Ø16 x 1.5, Drain Bolt	podložka, vypouštěcí šroub	1		
57	2.08.037	Bolt, M10 x 1.25 x 25, Drain	vypouštěcí šroub	1		
58	83.030009.01	Gasket, Cylinder Head	těsnění, hlava válce	1	8896222-E58	
59	2.04.003	Dowel Pin, Ø10 x 14	kolík	2		
60	83.040006.01	Valve, Exhaust	ventil, výfuk	1		
61	28.040002.00	Valve, Intake	ventil, přívod	1		
62	2.01.017	Stud Bolt M6 x 32	závrtný šroub	2		
63	83.010100.01	Cylinder Head	hlava válce	1		
64	2.15.002	Spark Plug F6RTC	zapalovací svíčka	1		
65	83.040017.01	Oil Seal, Valve	olejové těsnění, ventil	1		
66	83.040004.01	Guide Plate, Push Rod	vodicí deska, tlačná tyč	1		
67	1.5789.0865	Flange Bolt M8 x 65	šroub příruby	2		
68	1.5789.0850	Flange Bolt M8 x 50	šroub příruby	2		
69	2.01.020	Stud Bolt M6 x 97	závrtný šroub	2		
70	83.040010.01	Bolt, Rocker Arm	šroub, vahadlo	2		
71	83.040005.01	Push Rod	tlačná tyč	2		
72	83.040003.01	Spring, Valve	pružina, ventil	2		
73	83.040009.01	Rocker Arm, Valve	vahadlo, ventil	2		
74	83.040001.01	Retainer, Valve Spring	držák, pružina ventilu	2		
75	83.040014.01	Valve Collet	pouzdro ventilu	2		
76	21.040020.00	Adjusting Nut, Valve	seřizovací matice, ventil	2		
77	21.040021.00	Nut, Lock	matice, zámek	2		
78	83.080200.01	Air Shroud, Cylinder	vzduchový plášť, válec	1		
79	23.020001.01	Breather Tube	odvzdušňovací trubice	1		
80	83.021101.01	Cover, Cylinder Head	kryt, hlava válce	1		
81	83.021001.01	Gasket, Cylinder Head Element	těsnění hlavy válce	1	8896222-E81	
82	83.021200.01	Element Component, Head Cover	složka, krytu hlavy válce	1		
83	83.020002.01	Gasket, Cylinder Head Cover	těsnění, víko hlavy válce	1	8896222-E83	
84	83.050301.02	Ring, First Piston	první pístní kroužek	1		
85	83.050302.02	Ring, Second Piston	druhý pístní kroužek	1		8896222-E84-86
86	83.050303.02	Ring, Oil	olejový pístní kroužek	1		
87	2.09.002	Circlip Ø16 x Ø1	pojistný kroužek	2		
88	83.050005.02.1	Piston	píst	1	8896222-E88	
89	83.050003.01	Wrist Pin	čep pístu	1		
90	83.050200.01	Connecting Rod Assembly	ojnice	1		

	part number	description	popis	qty/ks	order No. / obj. číslo dílu	set order No. / obj. číslo sady
91	83.040100.01	Camshaft	vačková hřídel	1		
92	83.031000.01	Oil Dipstick Assembly	měrka oleje	1	8896222-E92	
93	83.030035.01	Oil Nipple	přepad oleje	1		
94	1.9074.1.0408	Screw/Washer Assembly M4 x 8	šroub / podložka	2		
95	45.132200.01	Stepper Motor, Choke Valve	krokový motor, sytič	1	8896222-E95	
96	81.132200.00	Stepper Motor, Throttle Valve	krokový motor, škrticí ventil	1	8896222-E96	
97	83.132100.01	Stepper Motor Base	základna krokového motoru	1		
98	83.130005.02	Support, Stepper Motor	podpěra, krokový motor	1		
99	1.819.0508	Screw M5 x 8	šroub	1		
100	81.130008.00	Connector, Throttle Valve Axis	konektor, škrticí klapka	1		
101	81.130010.00	Spring, Connector	pružina, konektor	1		
102	83.131000.02	Carburetor	karburátor	1	8896222-E102	
103	1.818.0306	Screw M3 x 6	šroub	4		
104	83.130008.01	Connector, Choke Valve Axis	konektor, sytiče	1		
105	83.131017.01	Main Jet, Standard	hlavní tryska, standardní	1		
	83.131017.01.01	Main Jet, Altitude	hlavní tryska, nadmořská výška	/		
106	89.061000.00	Recoil Assembly	startovací kladka	1	8896222-E106	
107	83.090000.01	Air Cleaner Assembly	sestava čističe vzduchu	1	8896222-E107	
108	83.021000.01	Cylinder Head Cover Assembly	sestava krytu hlavy válců	1	8896222-E108	
109	83.010000.00	Cylinder Head Assembly	sestava hlavy válců	1	8896222-E109	
110	83.091008.01	Plug, Air Cleaner Base	zátky, základna vzduchového filtru	1		

schema zapojení 8896222

